

HK V6 215 DBV

Flow control valve with secondary pressure relief

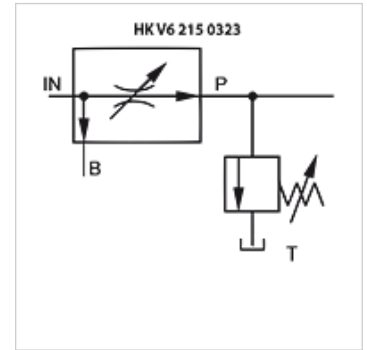
HANSA FLEX

Savybės

Konstrukcija pressure-compensated
su papildomu antraeiliu redukciniu vožtuvu

Medžiaga Korpusas: ketus
Vidinės dalys iš plieno

Darbinis slėgis maks. 250 bar



Nuoroda

Šiuos vožtuvus reikia nustatyti priklausomai nuo paskirties

Aprašas

Naudojant šiuos 3-eigius srauto reguliavimo vožtuvus, nepriklausomai nuo įėjimo alyvos srauto (IN), palaikomas pastovus naudojamos alyvos srautas (P). Likusios alyvos srautą (B) galima nukreipti į baką arba perduoti panaudojimui papildomam vartotojui

Dalijimas: maks. 75 % kiekio iš IN į P, min. 5 l/min. į P

Prekė

Pavadinimas	Sriegis IN/B	Sriegis P	Įėjimas max. (L/min)	Plotis (mm)	Aukštis (mm)	Ilgis (mm)	Svoris (kg)
HK V6 215 0321	G 1/2"	G 3/8"	40	65	110	87	1,40
HK V6 215 0323	G 3/4"	G 1/2"	70	80	125	106	1,84