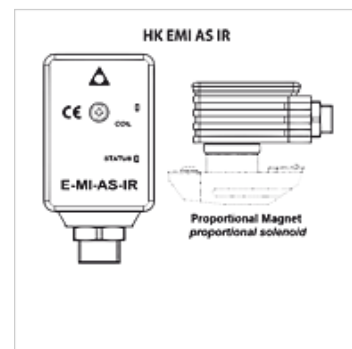
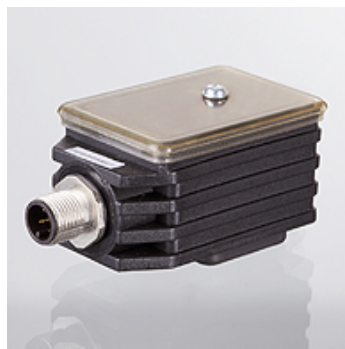


Savybės

Konstrukcija	Proporcinų vožtuvų be daviklio elektroninis reguliatorius
Darbinė temperatūra max.	60 °C
Jungtis	M12 - kištukas
Naudojimas	vieno ir dviejų magnetų proporciniam vožtuvams be daviklių



Nuoroda

susijęs M12 kištukas HK SP ZH 5P

Aprašas

naudojama atviraime arba uždaraime reguliavimo kontūre

Elektroninės dalys apsaugotos sandariu, vibraciją slopinančiu korpusu
elektriniai filtrai prie įėjimo ir išėjimo

Iš anksto nustatytas vardinės nustatytosios vertės signalas 0–10 V DC

Nustatymas USB infraraudonųjų spindulių adapteriu (užsisakykite atskirai)

Papildoma informacija

kylančioms ar besileidžiančioms rampoms, reguliuojamos vožtuvo ypatybės ir svyravimo dažnis, stabilizuotas: 24 V DC išlyginta ir filtruota (11–27 V), galios sąnaudos 40 W

Prekė

Pavadinimas	Svoris (kg)
HK EMI AS IR 01H M12	0,5

Priedai

HK SPZ	Proporcinų vožtuvų elektrinis kištukas
HK EC PC IR USB	USB infraraudonųjų spindulių adapteris
HK E SW	Programinė įranga ATOS proporciniai elektronikai