

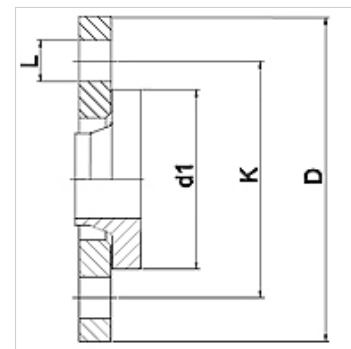
WA LF PN16 VA

Jungiamoji dalis ... LF, PN 16, VA

HANSA FLEX

Savybės

Taikymo sritis	Metalinių žarnų prijungimo armatūra,
1 jungtis	Privirinama juostelė su laisvąja jungė slėgio pakopoje PN16
1 sandarinimo forma	plokščio sandarinimo
Norma	DIN 2674 DIN EN 1092-1
Panaudojimas	sulituotas modelis atsparus iki 200 °C temperatūrai suvirintas nerūdijančiojo plieno modelis, atsparus temperatūrai iki 550 °C
Gaminio forma	tiesus
Medžiaga	Nerūdijančiojo plieno briauna Nerūdijančiojo plieno laisvoji jungė



užsakymo nuorodos

Kiti modeliai pagal užklausą

Prekė

Pavadinimas	DN	PN (bar)	D (mm)	d1 (mm)	K (mm)	L (mm)
WA 010 LF PN16 VA	10	16	90	40	60	14
WA 013 LF PN16 VA	13	16	95	45	65	14
WA 020 LF PN16 VA	20	16	105	58	75	14
WA 025 LF PN16 VA	25	16	115	68	85	14
WA 032 LF PN16 VA	32	16	140	78	100	18
WA 040 LF PN16 VA	40	16	150	88	110	18
WA 050 LF PN16 VA	50	16	165	102	125	18
WA 065 LF PN16 VA	65	16	185	122	145	18
WA 080 LF PN16 VA	80	16	200	138	160	18
WA 100 LF PN16 VA	100	16	220	158	180	18
WA 125 LF PN16 VA	125	16	250	188	210	18
WA 150 LF PN16 VA	150	16	285	212	240	22

Gminių variantai

WA LF PN16 Jungiamoji dalis ... LF, PN 16, plienas, Plieninė briauna