

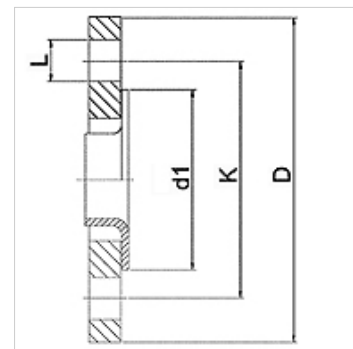
# WA LB PN6

Jungiamoji dalis ... LB, PN 6, plienas

**HANSA FLEX**

## Savybės

<b>Taikymo sritis</b>	Metalinių žarnų prijungimo armatūra,
<b>1 jungtis</b>	Privirinami riestiniai kraštai su laisvąja jungė slėgio pakopoje PN6
<b>1 sandarinimo forma</b>	plokščio sandarinimo
<b>Norma</b>	DIN 2641 DIN EN 1092-1
<b>Panaudojimas</b>	sulituotas modelis atsparus iki 200 °C temperatūrai suvirintas nerūdijančiojo plieno modelis, atsparus temperatūrai iki 550 °C
<b>Gaminio forma</b>	tiesus
<b>Medžiaga</b>	Nerūdijančiojo plieno riestiniai kraštai Plieninė laisvoji jungė



## užsakymo nuorodos

Kiti modeliai pagal užklausą

## Prekė

Pavadinimas	DN	PN (bar)	D (mm)	d1 (mm)	K (mm)	L (mm)
WA 010 LB PN6	10	6	75	35	50	11
WA 013 LB PN6	13	6	80	40	55	11
WA 020 LB PN6	20	6	90	50	65	11
WA 025 LB PN6	25	6	100	60	75	11
WA 032 LB PN6	32	6	120	70	90	14
WA 040 LB PN6	40	6	130	80	100	14
WA 050 LB PN6	50	6	140	90	110	14
WA 065 LB PN6	65	6	160	110	130	14
WA 080 LB PN6	80	6	190	128	150	18
WA 100 LB PN6	100	6	210	148	170	18
WA 125 LB PN6	125	6	240	178	200	18
WA 150 LB PN6	150	6	265	202	225	18

## Gaminių variantai

WA LB PN6 VA Jungiamoji dalis ... LB, PN 6, VA, Nerūdijančiojo plieno riestiniai kraštai