

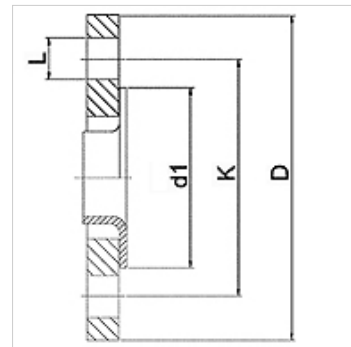
WA LB PN10 VA

Jungiamoji dalis ... LB, PN 10, VA

HANSA FLEX

Savybės

Taikymo sritis	Metalinų žarnų prijungimo armatūra,
1 jungtis	Privirinami riestiniai kraštai su laisvąja jungė slėgio pakopoje PN10
1 sandarinimo forma	plokščio sandarinimo
Norma	DIN 2642 DIN EN 1092-1
Panaudojimas	sulituotas modelis atsparus iki 200 °C temperatūrai suvirintas nerūdijančiojo plieno modelis, atsparus temperatūrai iki 550 °C
Gaminio forma	tiesus
Medžiaga	Nerūdijančiojo plieno riestiniai kraštai Nerūdijančiojo plieno laisvoji jungė



užsakymo nuorodos

Kiti modeliai pagal užklausą

Prekė

Pavadinimas	DN	PN (bar)	D (mm)	d1 (mm)	K (mm)	L (mm)
WA 010 LB PN10 VA	10	10	90	40	60	14
WA 013 LB PN10 VA	13	10	95	45	65	14
WA 020 LB PN10 VA	20	10	105	58	75	14
WA 025 LB PN10 VA	25	10	115	68	85	14
WA 032 LB PN10 VA	32	10	140	78	100	18
WA 040 LB PN10 VA	40	10	150	88	110	18
WA 050 LB PN10 VA	50	10	165	102	125	18
WA 065 LB PN10 VA	65	10	185	122	145	18
WA 080 LB PN10 VA	80	10	200	138	160	18
WA 100 LB PN10 VA	100	10	220	158	180	18
WA 125 LB PN10 VA	125	10	250	188	210	18
WA 150 LB PN10 VA	150	10	285	212	240	22

Gaminių variantai

WA LB PN10 Jungiamoji dalis ... LB, PN 10, plienas, Nerūdijančiojo plieno riestiniai kraštai