

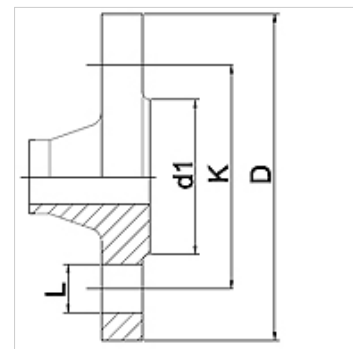
# WA LV PN40 VA

Jungiamoji dalis ... LV, PN 40, VA

**HANSA FLEX**

## Savybės

<b>Taikymo sritis</b>	Metalinių žarnų prijungimo armatūra,
<b>1 jungtis</b>	Privirinama jungė slėgio pakopoje PN40
<b>1 sandarinimo forma</b>	plokščio sandarinimo
<b>Norma</b>	DIN 2635 DIN EN 1092-1
<b>Panaudojimas</b>	sulituotas modelis atsparus iki 200 °C temperatūrai suvirintas nerūdijančiojo plieno modelis, atsparus temperatūrai iki 550 °C
<b>Gaminio forma</b>	tiesus
<b>Medžiaga</b>	nerūdijantysis plienas



## užsakymo nuorodos

Kiti modeliai pagal užklausą

## Prekė

Pavadinimas	DN	PN (bar)	D (mm)	d1 (mm)	K (mm)	L (mm)
WA 010 LV PN40 VA	10	40	90	40	60	14
WA 013 LV PN40 VA	13	40	95	45	65	14
WA 020 LV PN40 VA	20	40	105	58	75	14
WA 025 LV PN40 VA	25	40	115	68	85	14
WA 032 LV PN40 VA	32	40	140	78	100	18
WA 040 LV PN40 VA	40	40	150	88	110	18
WA 050 LV PN40 VA	50	40	165	102	125	18
WA 065 LV PN40 VA	65	40	185	122	145	18
WA 080 LV PN40 VA	80	40	200	138	160	18
WA 100 LV PN40 VA	100	40	235	162	190	22
WA 125 LV PN40 VA	125	40	270	188	220	26
WA 150 LV PN40 VA	150	40	300	218	250	26

## Gaminių variantai

WA LV PN40 Jungiamoji dalis ... LV, PN 40, plienas, Plienas