

HK X3P ABAA/ACBA

Krumpliaratinis siurblys, dydis 3 X3P

HANSA FLEX

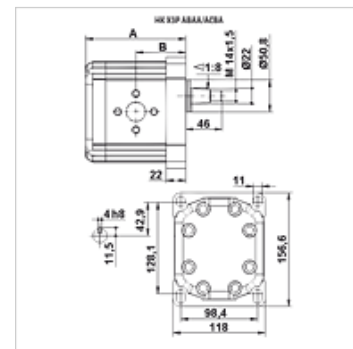
Savybės

Diskas su skyliomis varžtams slėgio pusėje nuo 40 / M8 iki 51,88 VFU ccm
51 / M10 nuo 60,81 VFU ccm

Diskas su skyliomis varžtams siurbimo pusėje nuo 51 / M10 iki 51,88 VFU ccm
62 / M10 nuo 60,81 VFU ccm

Medžiaga

Korpusas: Aliuminis
Priekinė jungė, galinis dangtelis:
Aliuminis



Aprašas

Europinis standartinis siurblys – skylių išsidėstymo schema 128 x 98 – Ø 50,8 – kūgis 1:8 – flanšinė jungtis

užsakymo nuorodos

Kiti siurblių variantai pristatomi pateikus užklausimą

Prekė

Pavadinimas	VFU (ccm) (cc)	p1 max. (bar)	p2 max. (bar)	p3 max. (bar)	A (mm)	B (mm)	Sukimosi kryptis	Apsukų skaičius min. (rpm)	Apsukų skaičius max. (rpm)	Svoris (kg)
HK X3P 70 01 ABAA	21,10	250	260	270	127	63,5	prieš laikrodžio rodyklę	700	3000	7,15
HK X3P 70 02 ABAA	21,10	250	260	270	127	63,5	pagal laikrodžio rodyklę	700	3000	7,15
HK X3P 72 01 ABAA	26,06	250	260	270	131	65,5	prieš laikrodžio rodyklę	700	3000	7,25
HK X3P 72 02 ABAA	26,06	250	260	270	131	65,5	pagal laikrodžio rodyklę	700	3000	7,25
HK X3P 74 01 ABAA	32,27	250	260	270	136	68,0	prieš laikrodžio rodyklę	700	3000	7,39
HK X3P 74 02 ABAA	32,27	250	260	270	136	68,0	pagal laikrodžio rodyklę	700	3000	7,39
HK X3P 78 01 ABAA	38,47	250	260	270	141	70,5	prieš laikrodžio rodyklę	700	2800	7,52
HK X3P 78 02 ABAA	38,47	250	260	270	141	70,5	pagal laikrodžio rodyklę	700	2800	7,52
HK X3P 79 01 ABAA	43,44	250	260	270	145	72,5	prieš laikrodžio rodyklę	700	2800	7,63
HK X3P 79 02 ABAA	43,44	250	260	270	145	72,5	pagal laikrodžio rodyklę	700	2800	7,63
HK X3P 81 01 ABAA	50,88	230	240	250	151	75,5	prieš laikrodžio rodyklę	700	2800	7,79
HK X3P 81 02 ABAA	50,88	230	240	250	151	75,5	pagal laikrodžio rodyklę	700	2800	7,79
HK X3P 83 01 ACBA	60,81	230	240	250	159	79,5	prieš laikrodžio rodyklę	700	2300	8,01
HK X3P 83 02 ACBA	60,81	230	240	250	159	79,5	pagal laikrodžio rodyklę	700	2300	8,01
HK X3P 87 01 ACBA	74,46	180	190	200	170	85,0	prieš laikrodžio rodyklę	700	2300	8,30
HK X3P 87 02 ACBA	74,46	180	190	200	170	85,0	pagal laikrodžio rodyklę	700	2300	8,30

VFU = darbinis tūris kas apsisukimą – p1 = pastovus slėgis – p2 = darbinis slėgis – p3 = didžiausias slėgis

Priedai

WDA Siurblio jungtis (3 skylių), 90° kampas

WDS Siurblio jungtis (3 skylių), 90° kampas

F Siurblio jungtis (4 skylių)

FE Siurblio jungtis (4 skylių)

Papildomos dalys

HK MPK Krumpliaratinių siurblių variklio ir siurblių pasirinkimo lentelė