

HK HM BMT

Gerotorinis variklis BMT CN

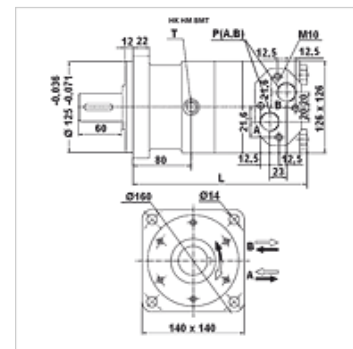
HANSA FLEX

Savybės

Jungtis Alyvos jungtis: A + B = G 3/4";
alyvos nutekėjimas = G 1/4"

Konstrukcija Economy variant / short shaft
always connect drain line
Four hole flange bolt circle 160
Velenas Ø 40mm, ilgis 60mm

Įėjimo ir atbulinės eigos slėgis su alyvos nutekėjimo linija max. 210 bar



Nuoroda

Rekomenduojama bendroji nutekėjusios alyvos linijos jungtis!

Prekė

| Pavadinimas | Srautas max. (L/min) | Darbinis tūris (cc) | Apsukų skaičius min. (rpm) | Apsukų skaičius max. (rpm) | Sukimo momentas max. (N-m) | Slėgio gradientas max. (bar) | Pmax. at 0-100 rpm (bar) | Pmax. at 100-300 rpm (bar) | Pmax. at 300 rpm (bar) | L (mm) | Svoris (kg) |
|---------------|-------------------------|------------------------|-------------------------------|-------------------------------|-------------------------------|---------------------------------|-----------------------------|-------------------------------|---------------------------|-----------|----------------|
| HK HM BMT 160 | 100 | 158,8 | 10 | 625 | 450 | 200 | 75 | 40 | 20 | 210 | 20,3 |
| HK HM BMT 200 | 125 | 200,8 | 10 | 625 | 560 | 200 | 75 | 40 | 20 | 215 | 20,8 |
| HK HM BMT 250 | 125 | 252,2 | 10 | 500 | 710 | 200 | 75 | 40 | 20 | 220 | 21,4 |
| HK HM BMT 315 | 125 | 317,5 | 10 | 280 | 900 | 200 | 75 | 40 | 20 | 227 | 22,4 |
| HK HM BMT 400 | 125 | 401,6 | 10 | 305 | 1000 | 180 | 75 | 40 | 20 | 236 | 23,0 |
| HK HM BMT 500 | 125 | 535,5 | 10 | 240 | 1120 | 160 | 75 | 40 | - | 255 | 24,0 |

max. pressure on shaft seal (without leak oil line) or pressure in leak oil line – Sukimo momento ir slėgio gradiento reikšmės galioja ilgalaikiam režimui – pmax. = maks. slėgis

Priedai

HK V0 590 Pleištinis vožtuvas

Atsarginės dalys

HK HM BM DS Sandarinimo komplektas hidrauliniams planetiniams varikliui CN