

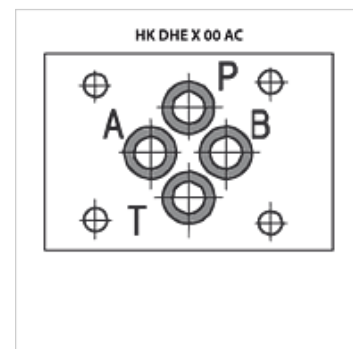
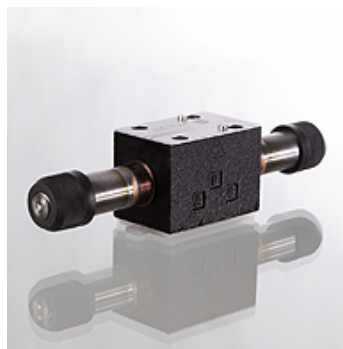
HK DHE X 00 AC

Elektromagnetinis eigos vožtuvas NG 6 be ritės

HANSA FLEX

Savybės

Konstrukcija	4/2 eigos vožtuvas arba 4/3 eigos vožtuvas 3-chamber valve su rankiniu avariniu įtaisu kintamosios srovės ritėms
Tiekimo apimtis	be ritės ir kištukų
Darbinis slėgis	P, A, B: maks. 350 bar / T: maks. 160 bar
Tūrinė srovė	maks. 80 l/min. (žr. charakteristiką)
Jungtis	ISO / „Cetop“ 03 NG6
Tvirtinimas	4 varžtai su vidiniu šešiabriauniu M5 x 30 12.9



Nuoroda

Vožtuvai su žyma (P) yra alyvos nutekėjimą mažinantys vožtuvai. Kai debitas >70 % vardinių verčių, reikia atkreipti dėmesį į didesnį slėgio kritimą!

Alyvos nutekėjimą mažinantys vožtuvai naudojami kaip pagrindiniai vožtuvai valdomiems magnetiniams daugiaeigiams vožtuvams.

Naudojant alyvos nutekėjimą mažinantį HK DH* 0711 P *** tipo vožtuvą, kaip pagrindinį vožtuvą, perjungiamo vidurinio pagrindinio vožtuvo padėtis.

Aprašas

Naudojama tik su kintamosios srovės ritėmis (AC)

Ribines perjungimo galios vertes žr. charakteristikose

užsakymo nuorodos

Kitos grandinės ir modeliai bei tūrio srautai ir atjungiamosios galios ribos pagal užklausą

Prekė

Pavadinimas	Rūšis	Persidengimas	Stūmoklio tipas	Konstrukcija	Svoris (kg)
HK DHE 0610 X 00AC	4/2	neigiama (atidarytas)	0 [PB/AT]-[ABPT]	Spyruoklės gražinimo įtaisas	1,35
HK DHE 0611 X 00AC	4/2	teigiama (uždarytas)	1 [PB/AT]-[A/B/P/T]	Spyruoklės gražinimo įtaisas	1,35
HK DHE 0613 X 00AC	4/2	teigiama (uždarytas)	3 [PB/AT]-[ABT/P]	Spyruoklės gražinimo įtaisas	1,35
HK DHE 0614 X 00AC	4/2	neigiama (atidarytas)	4 [PA/BT]-[A/B/PT]	Spyruoklės gražinimo įtaisas	1,35
HK DHE 0630 2 X 00AC	4/2	neigiama (atidarytas)	0/2 [PB/AT]-[PA/BT]	Spyruoklės gražinimo įtaisas	1,35
HK DHE 0631 2A 00AC	4/2	teigiama (uždarytas)	1/2 [PB/AT]-[PA/BT]	Spyruoklės gražinimo įtaisas	1,35
HK DHE 0631 2 X 00AC	4/2	teigiama (uždarytas)	1/2 [PB/AT]-[PA/BT]	Spyruoklės gražinimo įtaisas	1,35
HK DHE 0632 2 X 00AC	4/2	teigiama (uždarytas)	2/2 [PB/A/T]-[PA/B/T]	Spyruoklės gražinimo įtaisas	1,35
HK DHE 0710 X 00AC	4/3	neigiama (atidarytas)	0 [PB/AT]-[ABPT]-[PA/BT]	Spyruoklės gražinimo į „0“ padėtį įtaisas	1,75
HK DHE 0710 9 X 00AC	4/3	neigiama (atidarytas)	09 [PB/AT]-[ABPT]-[PAB/T]	Spyruoklės gražinimo į „0“ padėtį įtaisas	1,75
HK DHE 0711 X 00AC	4/3	teigiama (uždarytas)	1 [PB/AT]-[A/B/P/T]-[PA/BT]	Spyruoklės gražinimo į „0“ padėtį įtaisas	1,75
HK DHE 0713 X 00AC	4/3	teigiama (uždarytas)	3 [PB/AT]-[ABT/P]-[PA/BT]	Spyruoklės gražinimo į „0“ padėtį įtaisas	1,75
HK DHE 0714 X 00AC	4/3	neigiama (atidarytas)	4 [PA/BT]-[A/B/PT]-[PB/AT]	Spyruoklės gražinimo į „0“ padėtį įtaisas	1,75
HK DHE 0714 9 X 00AC	4/3	teigiama (uždarytas)	49 [PA/BT]-[A/B/PT]-[PAB/T]	Spyruoklės gražinimo į „0“ padėtį įtaisas	1,75
HK DHE 0716 X 00AC	4/3	teigiama (uždarytas)	6 [PB/AT]-[AT/P/B]-[PA/BT]	Spyruoklės gražinimo į „0“ padėtį įtaisas	1,75
HK DHE 0717 X 00AC	4/3	teigiama (uždarytas)	7 [PB/AT]-[A/P/BT]-[PA/BT]	Spyruoklės gražinimo į „0“ padėtį įtaisas	1,75
HK DHE 0718 X 00AC	4/3	teigiama (uždarytas)	8 [PB/AT]-[PAB/T]-[PA/BT]	Spyruoklės gražinimo į „0“ padėtį įtaisas	1,75
HK DHE 0719 1 X 00AC	4/3	teigiama (uždarytas)	91 [PAB/T]-[A/B/P/T]-[PA/BT]	Spyruoklės gražinimo į „0“ padėtį įtaisas	1,75
HK DHE 0751 2 X 00AC	4/2	teigiama (uždarytas)	1/2 [PB/AT]-[PA/BT]	2 išdrožos	1,75
HK DHE 0711 P X 00AC	4/3	teigiama (uždarytas)	1 [PB/AT]-[A/B/P/T]-[PA/BT]	Spyruoklės gražinimo į „0“ padėtį įtaisas, su sumažintu alyvos nutekėjimu	1,75
HK DHE 0713 P X 00AC	4/3	teigiama (uždarytas)	3 [PB/AT]-[ABT/P]-[PA/BT]	Spyruoklės gražinimo į „0“ padėtį įtaisas, su sumažintu alyvos nutekėjimu	1,75

Piston type example: [A/B/P/T] = [A blocked / B blocked / P+T connected]

Priedai

HK SP CO	Magnetinio daugiaeigio vožtuvo HKDH ritė
HK SP DIN 43650	Elektrinis magnetinės ritės DIN 43650 / ISO 4400 kištukas
HK M HK DH	Screw set for NG 6 valves type HK DH / DG4V3
HK SP WPD / SP SET / 6 OE	Elektromagnetinio eigos vožtuvo rankinis avarinio aktyvinimo įtaisas