

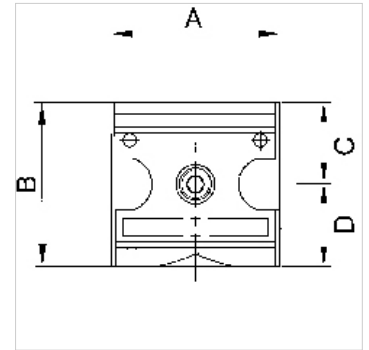
# K-RD MULTIFIX

Non-return valves

**HANSA FLEX**

## Savybės

Iėjimo slėgis	Max. 16 bar
Medžiagos temperatūra	max. 50 °C
Aplinkos temperatūra	Max. 50 °C
Sandarinimo medžiaga	NBR
Korpusas	Die-cast zinc
Srauto reikšmės matavimas	At P1 = 6 bar and pressure drop $\Delta p = 1$ bar
Atidarymo slėgis	Min. 0.1 bar



## Nuoroda

Daugiau duomenų pagal užklausimą.

## Aprašas

Spring-loaded seat valves.

## Prekė

Pavadinimas	Sriegis	Srautas (L/min)	A (mm)	B	C (mm)	D (mm)	Gaminio dydis
K- 07 25 11 77	G 1/4	700	47,8	52,0 mm	26,0	26,0	1
K- 07 25 11 78	G 3/8	700	47,8	52,0 mm	26,0	26,0	1
K- 07 25 11 79	G 1/2	6000	68,8	67,0 mm	33,5	33,5	2
K- 07 25 11 80	G 3/4	6000	68,8	67,0 mm	33,5	33,5	2

## Atsarginės dalys

K-KOPPELPAKET MEHR	Coupling packet
K-KOPPELPAKET SCHMA	Coupling packet