

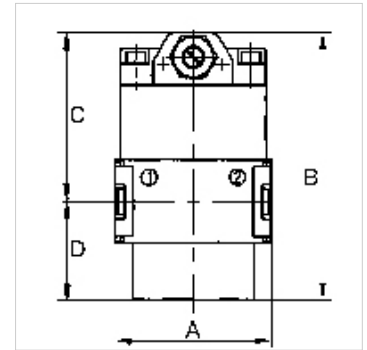
K-ANFAV MULTIFIX MINI

Start-up valves

HANSA FLEX

Savybės

Įėjimo slėgis	Min. 2.5 bar, max. 16 bar
Medžiagos temperatūra	max. 60 °C
Aplinkos temperatūra	Max. 60 °C
Srautas	1600 l/min
Sandarinimo medžiaga	NBR
Korpusas	Die-cast zinc
Srauto reikšmės matavimas	At P1 = 6 bar and pressure drop $\Delta p = 1$ bar



Nuoroda

If several devices in the »multifix-mini« Series are assembled together, the maximum working pressure is 12 bar.

Daugiau duomenų pagal užklausimą.

Aprašas

Seat valves operated by secondary pressure for controlled pressurisation of pneumatic systems. The full cross-section of the regulator is opened at 50% of the input pressure. With adjustable restrictor!

Prekė

Pavadinimas	Sriegis	A (mm)	B	C (mm)	D (mm)
K- 07 25 11 53	G 1/4	45,0	77,5 mm	48,5	29,0

Priedai

K-HALTERBAUSATZ Holder

Atsarginės dalys

K-KOPPELPAKET MEHR Coupling packet