

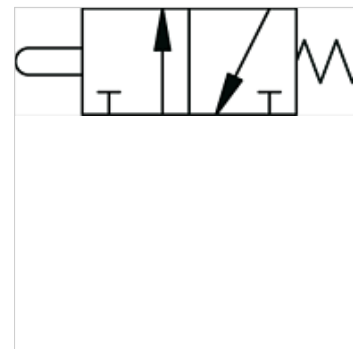
# K-WMV 3/2 MANU DRUCKKNOPF

3/2-way miniature valves, manually operated, with pushbutton

**HANSA FLEX**

## Savybės

Funkcija	NC
Darbinis slėgis	0,5–10 bar
Darbinė temperatūra	nuo -10 °C iki +60 °C
6 bar ir 5 bar srautas	35 NI/min.
Nominalusis Ø	2,5 mm
6 bar aktyvinimo slėgis	8 N
Vožtuvo korpusas	Aliuminis
Spaudžiamasis mygtukas	Žalvaris, nikeluotas
Spyuoklė	nerūdijantysis plienas
Sandarinio medžiaga	NBR



## Nuoroda

Daugiau duomenų pagal užklausimą.

## Aprašas

Monostable (non-latching) and bistable (latching) versions available.

## Prekė

Pavadinimas	Jungtis	Aktyvinimo įtaisas	Poveržlė
K- 07 15 00 50	4 mm šone	monostable	Black
K- 07 15 00 51	4 mm šone	monostable	Red
K- 07 15 00 52	M 5 šone	monostable	Black
K- 07 15 00 53	M 5 šone	monostable	Red