

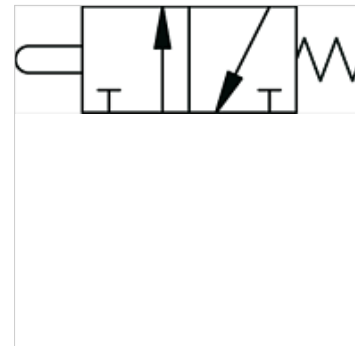
K-WMV 3/2 MANU DREHKNOPF

3/2-way miniature valves, manually operated, with rotary knob (2 positions)

HANSA FLEX

Savybės

Funkcija	NC
Darbinis slėgis	0,5–10 bar
Darbinė temperatūra	nuo -10 °C iki +60 °C
6 bar ir 5 bar srautas	35 NI/min.
Nominalusis Ø	2,5 mm
6 bar aktyvinimo slėgis	8 N
Vožtuvo korpusas	Aliuminis
Spaudžiamasis mygtukas	Žalvaris, nikeluotas
Spyruoklė	nerūdijantysis plienas
Sandarinio medžiaga	NBR



Nuoroda

Daugiau duomenų pagal užklausimą.

Aprašas

Monostable (non-latching) and bistable (latching) versions available.

Prekė

Pavadinimas	Jungtis	Aktyvinimo įtaisas
K- 07 15 00 54	4 mm šone	monostable
K- 07 15 00 55	M 5 šone	monostable
K- 07 15 00 56	4 mm šone	bistabilus
K- 07 15 00 57	M 5 šone	bistabilus