

K-RD DURCHGANGSFORM VA

Non-return valves - Straight-way type stainless steel

HANSA FLEX

Savybės

Darbinis slėgis 2 - 10 bar

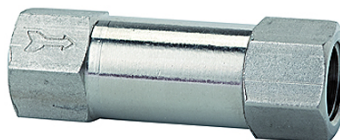
Darbinė temperatūra -10 °C to +150 °C

Atidarymo slėgis 0.2 bar

Spyruoklė Stainless steel 1.4319

Korpusas Stainless steel 1.4404

Sandarinio žiedas FKM (FPM)



Nuoroda

Daugiau duomenų pagal užklausimą.

Prekė

Pavadinimas	Sriegis	Ilgis (mm)	Atidarymo slėgis (bar)	SW (mm)
K- 07 30 24 28	G 1/8	40,0	0,2	13
K- 07 30 24 29	G 1/4	48,0	0,2	16