

K-WV 5/3 ELEKTROPNEU ZENT GESCHL 4V

5/3-way pilot valve, mid-position closed

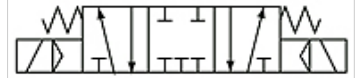
HANSA FLEX

Savybės

Darbinis slėgis	1.5 - 8 bar
Temperatūros diapazonas	-20 °C to +70 °C
Srauto reikšmės matavimas	At P1 = 8 bar, P2 = 6 bar and pressure drop $\Delta p = 1$ bar
Elektros jungtis	Connector Type B acc. to ISO 4400
min. darbinis slėgis	1,5 bar
Apsaugos rūšis	IP 65
Vožtuvo korpusas	Aluminium alloy



37



Mid-position closed
Zentrum geschlossen

Nuoroda

Daugiau duomenų pagal užklausimą.

Prekė

Pavadinimas	Jungtis	Oro išleidimo jungtis	Srautas (L/min)	Jungimo schemos numeris	Įtampa	Gaminio dydis
K- 07 15 03 75	M 5	M 5	250	37	24 V DC	100
K- 07 15 03 76	G 1/8	G 1/8	400	37	24 V DC	100
K- 07 15 03 77	G 1/8	G 1/8	550	37	24 V DC	200
K- 07 15 03 78	G 1/4	G 1/8	550	37	24 V DC	200
K- 07 15 03 79	G 1/4	G 1/4	950	37	24 V DC	300
K- 07 15 03 80	G 3/8	G 1/4	950	37	24 V DC	300
K- 07 15 03 81	G 1/2"	G 1/2"	1600	37	24 V DC	400
K- 07 15 03 82	M 5	M 5	250	37	230 V, 50 Hz	100
K- 07 15 03 83	G 1/8	G 1/8	400	37	230 V, 50 Hz	100
K- 07 15 03 84	G 1/8	G 1/8	550	37	230 V, 50 Hz	200
K- 07 15 03 85	G 1/4	G 1/8	550	37	230 V, 50 Hz	200
K- 07 15 03 86	G 1/4	G 1/4	950	37	230 V, 50 Hz	300
K- 07 15 03 87	G 3/8	G 1/4	950	37	230 V, 50 Hz	300
K- 07 15 03 88	G 1/2"	G 1/2"	1600	37	230 V, 50 Hz	400