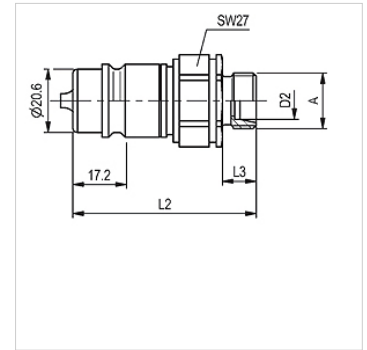


## Savybės

<b>Taikymo sritis</b>	žemės ūkio technika pramonė
<b>1 jungtis</b>	metrinis cilindrinis išorinis sriegis
<b>1 sandarinimo forma</b>	24° vidinis kūgis
<b>Norma</b>	pagal ISO 7241-1 A serija
<b>Darbinis slėgis</b>	maks. 250 bar
<b>Tūrinė srovė</b>	maks. 240 l/min., kartu su „SKS-Agrar“
<b>Temperatūros diapazonas</b>	nuo -30 °C iki +100 °C
<b>Medžiaga</b>	Plienas
<b>Paviršiaus apsauga</b>	padengtas galvaniniu būdu



## Nuoroda

Standartinių srieginių jungčių atveju nustatant darbinį slėgį reikia atsižvelgti į didžiausią leistiną jungties darbinį slėgį.

## Aprašas

Nuoseklus šio kištuko tobulinimas atitinka griežčiausius praktikos reikalavimus.

## Prekė

Pavadinimas	DN*	Serija	vamzdžio išoriniam Ø (mm)	Jungties sriegis	L1 (mm)	L2 (mm)	Gaminio dydis	SF paž.*	Svoris (kg)
<b>SKS 10 HL 3 AGRAR</b>	10	L	12	M 18x1,5	60,0	11,0	3	4	0,109
<b>SKS 13 HL 3 AGRAR</b>	12	L	15	M 22x1,5	61,0	12,0	3	4	0,117
<b>SKS 16 HL 3 AGRAR</b>	16	L	18	M 26x1,5	61,0	12,0	3	4	0,119

DN = nominalusis skersmuo, nominalusis plotis – SF gek. = saugumo faktorius, prijungtas

## Priedai

**SKS ZUBS** Movos kištuko apsauga nuo dulkių, SKS.