

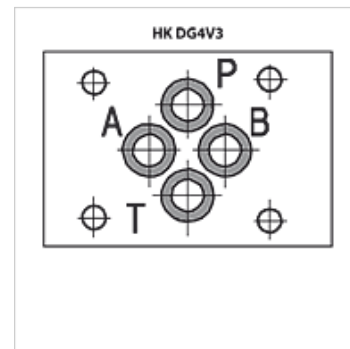
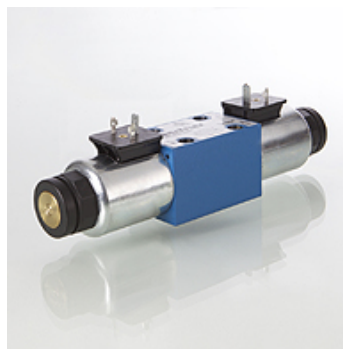
HK DG4V3

Elektromagnetinis eigos vožtuvas NG 6

HANSA FLEX

Savybės

| | |
|-----------------|--|
| Konstrukcija | 4/2 eigos vožtuvas arba 4/3 eigos vožtuvas su rankiniu avariniu įtaisu |
| Tiekimo apimtis | su rite, be kištukų |
| Darbinis slėgis | P, A, B: maks. 350 bar / T: maks. 210 bar |
| Tūrinė srovė | maks. 80 l/min. (žr. charakteristiką) |
| Jungtis | ISO / „Cetop“ 03 NG6 |
| Tvirtinimas | 4 varžtai su vidiniu šešiabriauniu M5 x 30 12.9 |
| Apsaugos klasė | IP 65 |



Aprašas

Ribines perjungimo galios vertes žr. charakteristikose

užsakymo nuorodos

Kitos grandinės ir modeliai bei tūrio srautai ir atjungiamosios galios ribos pagal užklausą

Prekė

| Pavadinimas | Rūšis | Stūmoklio tipas | Nominalioji įtampa/ srovės rūšis | Persidengimas | Konstrukcija | Svoris (kg) | |
|-------------------------|-------|-----------------|-------------------------------------|----------------|-----------------------|---|------|
| HK DG4V3 0A VM U 12DC | 4/2 | 0A | [PB/AT]-[PA/BT] | 12 VDC | neigiama (atidarytas) | Spyruoklės gražinimo įtaisas | 1,60 |
| HK DG4V3 0A VM U 24DC | 4/2 | 0A | [PB/AT]-[PA/BT] | 24 VDC | neigiama (atidarytas) | Spyruoklės gražinimo įtaisas | 1,60 |
| HK DG4V3 0A VM U 110AC | 4/2 | 0A | [PB/AT]-[PA/BT] | 110 VAC | neigiama (atidarytas) | Spyruoklės gražinimo įtaisas | 1,60 |
| HK DG4V3 0A VM U 230AC | 4/2 | 0A | [PB/AT]-[PA/BT] | 230 V AC 50 Hz | neigiama (atidarytas) | Spyruoklės gražinimo įtaisas | 1,60 |
| HK DG4V3 0B VM U 12DC | 4/2 | 0B | [PB/AT]-[ABPT] | 12 VDC | neigiama (atidarytas) | Spyruoklės gražinimo įtaisas | 1,60 |
| HK DG4V3 0B VM U 24DC | 4/2 | 0B | [PB/AT]-[ABPT] | 24 VDC | neigiama (atidarytas) | Spyruoklės gražinimo įtaisas | 1,60 |
| HK DG4V3 0B VM U 110AC | 4/2 | 0B | [PB/AT]-[ABPT] | 110 VAC | neigiama (atidarytas) | Spyruoklės gražinimo įtaisas | 1,60 |
| HK DG4V3 0B VM U 230AC | 4/2 | 0B | [PB/AT]-[ABPT] | 230 V AC 50 Hz | neigiama (atidarytas) | Spyruoklės gražinimo įtaisas | 1,60 |
| HK DG4V3 2A VM U 12DC | 4/2 | 2A | [PB/AT]-[PA/BT] | 12 VDC | teigiama (uždarytas) | Spyruoklės gražinimo įtaisas | 1,60 |
| HK DG4V3 2A VM U 24DC | 4/2 | 2A | [PB/AT]-[PA/BT] | 24 VDC | teigiama (uždarytas) | Spyruoklės gražinimo įtaisas | 1,60 |
| HK DG4V3 2A VM U 110AC | 4/2 | 2A | [PB/AT]-[PA/BT] | 110 VAC | teigiama (uždarytas) | Spyruoklės gražinimo įtaisas | 1,60 |
| HK DG4V3 2A VM U 230AC | 4/2 | 2A | [PB/AT]-[PA/BT] | 230 V AC 50 Hz | teigiama (uždarytas) | Spyruoklės gražinimo įtaisas | 1,60 |
| HK DG4V3 2AL VM U 12DC | 4/2 | 2AL | [PB/AT]-[PA/BT] | 12 VDC | teigiama (uždarytas) | Spyruoklės gražinimo įtaisas | 1,60 |
| HK DG4V3 2AL VM U 24DC | 4/2 | 2AL | [PB/AT]-[PA/BT] | 24 VDC | teigiama (uždarytas) | Spyruoklės gražinimo įtaisas | 1,60 |
| HK DG4V3 2AL VM U 110AC | 4/2 | 2AL | [PB/AT]-[PA/BT] | 110 VAC | teigiama (uždarytas) | Spyruoklės gražinimo įtaisas | 1,60 |
| HK DG4V3 2AL VM U 230AC | 4/2 | 2AL | [PB/AT]-[PA/BT] | 230 V AC 50 Hz | teigiama (uždarytas) | Spyruoklės gražinimo įtaisas | 1,60 |
| HK DG4V3 2B VM U 12DC | 4/2 | 2B | [PB/AT]-[A/B/P/T] | 12 VDC | teigiama (uždarytas) | Spyruoklės gražinimo įtaisas | 1,60 |
| HK DG4V3 2B VM U 24DC | 4/2 | 2B | [PB/AT]-[A/B/P/T] | 24 VDC | teigiama (uždarytas) | Spyruoklės gražinimo įtaisas | 1,60 |
| HK DG4V3 2B VM U 110AC | 4/2 | 2B | [PB/AT]-[A/B/P/T] | 110 VAC | teigiama (uždarytas) | Spyruoklės gražinimo įtaisas | 1,60 |
| HK DG4V3 2B VM U 230AC | 4/2 | 2B | [PB/AT]-[A/B/P/T] | 230 V AC 50 Hz | teigiama (uždarytas) | Spyruoklės gražinimo įtaisas | 1,60 |
| HK DG4V3 6B VM U 12DC | 4/2 | 6B | [PB/AT]-[ABT/P] | 12 VDC | teigiama (uždarytas) | Spyruoklės gražinimo įtaisas | 1,60 |
| HK DG4V3 6B VM U 24DC | 4/2 | 6B | [PB/AT]-[ABT/P] | 24 VDC | teigiama (uždarytas) | Spyruoklės gražinimo įtaisas | 1,60 |
| HK DG4V3 6B VM U 110AC | 4/2 | 6B | [PB/AT]-[ABT/P] | 110 VAC | teigiama (uždarytas) | Spyruoklės gražinimo įtaisas | 1,60 |
| HK DG4V3 6B VM U 230AC | 4/2 | 6B | [PB/AT]-[ABT/P] | 230 V AC 50 Hz | teigiama (uždarytas) | Spyruoklės gražinimo įtaisas | 1,60 |
| HK DG4V3 8BL VM U 12DC | 4/2 | 8BL | [PA/BT]-[A/B/P/T] | 12 VDC | neigiama (atidarytas) | Spyruoklės gražinimo įtaisas | 1,60 |
| HK DG4V3 8BL VM U 24DC | 4/2 | 8BL | [PA/BT]-[A/B/P/T] | 24 VDC | neigiama (atidarytas) | Spyruoklės gražinimo įtaisas | 1,60 |
| HK DG4V3 8BL VM U 110AC | 4/2 | 8BL | [PA/BT]-[A/B/P/T] | 110 VAC | neigiama (atidarytas) | Spyruoklės gražinimo įtaisas | 1,60 |
| HK DG4V3 8BL VM U 230AC | 4/2 | 8BL | [PA/BT]-[A/B/P/T] | 230 V AC 50 Hz | neigiama (atidarytas) | Spyruoklės gražinimo įtaisas | 1,60 |
| HK DG4V3 22A VM U 12DC | 4/2 | 22A | [PB/A/T]-[PA/B/T] | 12 VDC | teigiama (uždarytas) | Spyruoklės gražinimo įtaisas | 1,60 |
| HK DG4V3 22A VM U 24DC | 4/2 | 22A | [PB/A/T]-[PA/B/T] | 24 VDC | teigiama (uždarytas) | Spyruoklės gražinimo įtaisas | 1,60 |
| HK DG4V3 22A VM U 110AC | 4/2 | 22A | [PB/A/T]-[PA/B/T] | 110 VAC | teigiama (uždarytas) | Spyruoklės gražinimo įtaisas | 1,60 |
| HK DG4V3 22A VM U 230AC | 4/2 | 22A | [PB/A/T]-[PA/B/T] | 230 V AC 50 Hz | teigiama (uždarytas) | Spyruoklės gražinimo įtaisas | 1,60 |
| HK DG4V3 0C VM U 12DC | 4/3 | 0C | [PB/AT]-[ABPT]-[PA/BT] | 12 VDC | neigiama (atidarytas) | Spyruoklės gražinimo į „0“ padėtį įtaisas | 2,20 |
| HK DG4V3 0C VM U 24DC | 4/3 | 0C | [PB/AT]-[ABPT]-[PA/BT] | 24 VDC | neigiama (atidarytas) | Spyruoklės gražinimo į „0“ padėtį įtaisas | 2,20 |
| HK DG4V3 0C VM U 110AC | 4/3 | 0C | [PB/AT]-[ABPT]-[PA/BT] | 110 VAC | neigiama (atidarytas) | Spyruoklės gražinimo į „0“ padėtį įtaisas | 2,20 |
| HK DG4V3 0C VM U 230AC | 4/3 | 0C | [PB/AT]-[ABPT]-[PA/BT] | 230 V AC 50 Hz | neigiama (atidarytas) | Spyruoklės gražinimo į „0“ padėtį įtaisas | 2,20 |
| HK DG4V3 2C VM U 12DC | 4/3 | 2C | [PB/AT]-[A/B/P/T]-[PA/BT] | 12 VDC | teigiama (uždarytas) | Spyruoklės gražinimo į „0“ padėtį įtaisas | 2,20 |
| HK DG4V3 2C VM U 24DC | 4/3 | 2C | [PB/AT]-[A/B/P/T]-[PA/BT] | 24 VDC | teigiama (uždarytas) | Spyruoklės gražinimo į „0“ padėtį įtaisas | 2,20 |
| HK DG4V3 2C VM U 110AC | 4/3 | 2C | [PB/AT]-[A/B/P/T]-[PA/BT] | 110 VAC | teigiama (uždarytas) | Spyruoklės gražinimo į „0“ padėtį įtaisas | 2,20 |
| HK DG4V3 2C VM U 230AC | 4/3 | 2C | [PB/AT]-[A/B/P/T]-[PA/BT] | 230 V AC 50 Hz | teigiama (uždarytas) | Spyruoklės gražinimo į „0“ padėtį įtaisas | 2,20 |
| HK DG4V3 6C VM U 12DC | 4/3 | 6C | [PB/AT]-[ABT/P]-[PA/BT] | 12 VDC | teigiama (uždarytas) | Spyruoklės gražinimo į „0“ padėtį įtaisas | 2,20 |



Nepaisant kruopštaus patikrinimo, negalime atmesti klaidų tikimybės, todėl už esamus duomenis neatsakome.

17.07.2024

HANSA-FLEX AG

www.hansa-flex.com

1

HK DG4V3

Elektromagnetinis eigos vožtuvas NG 6

HANSA FLEX

Prekė

| Pavadinimas | Rūšis | Stūmoklio tipas | Nominalioji įtampa/ srovės rūšis | Persidengimas | Konstrukcija | Svoris (kg) |
|------------------------|-------|-----------------------------|-------------------------------------|-----------------------|---|----------------|
| HK DG4V3 6C VM U 24DC | 4/3 | 6C [PB/AT]-[ABT/P]-[PA/BT] | 24 VDC | teigiama (uždarytas) | Spyruoklės grąžinimo į „0“ padėtį įtaisas | 2,20 |
| HK DG4V3 6C VM U 110AC | 4/3 | 6C [PB/AT]-[ABT/P]-[PA/BT] | 110 VAC | teigiama (uždarytas) | Spyruoklės grąžinimo į „0“ padėtį įtaisas | 2,20 |
| HK DG4V3 6C VM U 230AC | 4/3 | 6C [PB/AT]-[ABT/P]-[PA/BT] | 230 V AC 50 Hz | teigiama (uždarytas) | Spyruoklės grąžinimo į „0“ padėtį įtaisas | 2,20 |
| HK DG4V3 7C VM U 12DC | 4/3 | 7C [PB/AT]-[PAB/T]-[PA/BT] | 12 VDC | teigiama (uždarytas) | Spyruoklės grąžinimo į „0“ padėtį įtaisas | 2,20 |
| HK DG4V3 7C VM U 24DC | 4/3 | 7C [PB/AT]-[PAB/T]-[PA/BT] | 24 VDC | teigiama (uždarytas) | Spyruoklės grąžinimo į „0“ padėtį įtaisas | 2,20 |
| HK DG4V3 7C VM U 110AC | 4/3 | 7C [PB/AT]-[PAB/T]-[PA/BT] | 110 VAC | teigiama (uždarytas) | Spyruoklės grąžinimo į „0“ padėtį įtaisas | 2,20 |
| HK DG4V3 7C VM U 230AC | 4/3 | 7C [PB/AT]-[PAB/T]-[PA/BT] | 230 V AC 50 Hz | teigiama (uždarytas) | Spyruoklės grąžinimo į „0“ padėtį įtaisas | 2,20 |
| HK DG4V3 8C VM U 12DC | 4/3 | 8C [PA/BT]-[A/B/PT]-[PB/AT] | 12 VDC | neigiama (atidarytas) | Spyruoklės grąžinimo į „0“ padėtį įtaisas | 2,20 |
| HK DG4V3 8C VMU 24DC | 4/3 | 8C [PA/BT]-[A/B/PT]-[PB/AT] | 24 VDC | neigiama (atidarytas) | Spyruoklės grąžinimo į „0“ padėtį įtaisas | 2,20 |
| HK DG4V3 8C VM U 110AC | 4/3 | 8C [PA/BT]-[A/B/PT]-[PB/AT] | 110 VAC | neigiama (atidarytas) | Spyruoklės grąžinimo į „0“ padėtį įtaisas | 2,20 |
| HK DG4V3 8C VM U 230AC | 4/3 | 8C [PA/BT]-[A/B/PT]-[PB/AT] | 230 V AC 50 Hz | neigiama (atidarytas) | Spyruoklės grąžinimo į „0“ padėtį įtaisas | 2,20 |
| HK DG4V3 2N VM U 12DC | 4/2 | 2N [PB/AT]-[PA/BT] | 12 VDC | teigiama (uždarytas) | 2 išdrožos | 1,60 |
| HK DG4V3 2N VM U 24DC | 4/2 | 2N [PB/AT]-[PA/BT] | 24 VDC | teigiama (uždarytas) | 2 išdrožos | 1,60 |
| HK DG4V3 2N VM U 110AC | 4/2 | 2N [PB/AT]-[PA/BT] | 110 VAC | teigiama (uždarytas) | 2 išdrožos | 1,60 |
| HK DG4V3 2N VM U 230AC | 4/2 | 2N [PB/AT]-[PA/BT] | 230 V AC 50 Hz | teigiama (uždarytas) | 2 išdrožos | 1,60 |

Piston type example: [A/B/PT] = [A blocked / B blocked / P+T connected]

Priedai

| | |
|-----------------|---|
| HK SP DG4V3 | Magnetinio daugiaieigio vožtuvo HK DG4V3 ritė |
| HK SP DIN 43650 | Elektrinis magnetinės ritės DIN 43650 / ISO 4400 kištukas |
| HK M HK DH | Screw set for NG 6 valves type HK DH / DG4V3 |