

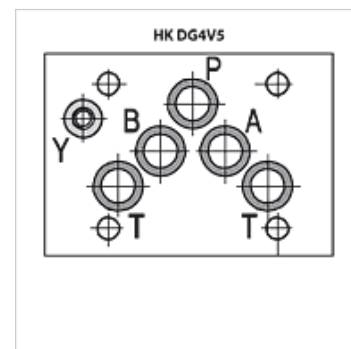
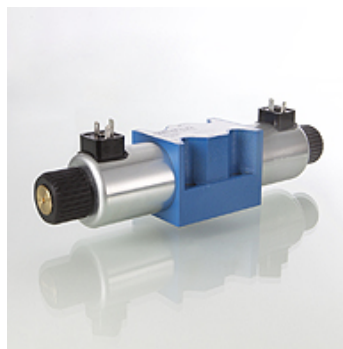
HK DG4V5

Elektromagnetinis eigos vožtuvas NG 10

HANSA FLEX

Savybės

Konstrukcija	4/2 eigos vožtuvas arba 4/3 eigos vožtuvas su rankiniu avariniu įtaisu
Tiekimo apimtis	su rite, be kištukų
Darbinis slėgis	P, A, B – maks. 315 bar / T – maks. 160 bar (VDC) / T – maks. 120 bar (VAC)
Tūrinė srovė	maks. 120 l/min. (žr. charakteristika)
Jungtis	ISO / „Cetop“ 05 NG10
Tvirtinimas	4 varžtai su vidiniu šešiabriauniu M6 x 40 12.9
Apsaugos klasė	IP 65



Aprašas

Ribines perjungimo galios vertes žr. charakteristikoje

užsakymo nuorodos

Kitos grandinės ir modeliai bei tūrio srautai ir atjungiamosios galios ribos pagal užklausą

Prekė

Pavadinimas	Rūšis	Stūmoklio tipas	Nominalioji įtampa/ srovės rūšis	Persidengimas	Konstrukcija	Svoris (kg)	
HK DG4V5 0BJ VM U 12DC	4/2	0BJ	[PB/AT]-[ABPT]	12 VDC	neigiama (atidarytas)	Spyruoklės grąžinimo įtaisas	3,60
HK DG4V5 0BJ VM U 24DC	4/2	0BJ	[PB/AT]-[ABPT]	24 VDC	neigiama (atidarytas)	Spyruoklės grąžinimo įtaisas	3,60
HK DG4V5 0B VM U 110AC	4/2	0B	[PB/AT]-[ABPT]	110 VAC	neigiama (atidarytas)	Spyruoklės grąžinimo įtaisas	3,60
HK DG4V5 0B VM U 230AC	4/2	0B	[PB/AT]-[ABPT]	230 V AC 50 Hz	neigiama (atidarytas)	Spyruoklės grąžinimo įtaisas	3,60
HK DG4V5 2AJ VM U 12DC	4/2	2AJ	[PB/AT]-[PA/BT]	12 VDC	teigiama (uždarytas)	Spyruoklės grąžinimo įtaisas	3,60
HK DG4V5 2AJ VM U 24DC	4/2	2AJ	[PB/AT]-[PA/BT]	24 VDC	teigiama (uždarytas)	Spyruoklės grąžinimo įtaisas	3,60
HK DG4V5 2A VM U 110AC	4/2	2A	[PB/AT]-[PA/BT]	110 VAC	teigiama (uždarytas)	Spyruoklės grąžinimo įtaisas	3,60
HK DG4V5 2A VM U 230AC	4/2	2A	[PB/AT]-[PA/BT]	230 V AC 50 Hz	teigiama (uždarytas)	Spyruoklės grąžinimo įtaisas	3,60
HK DG4V5 2ALJ VM U 12DC	4/2	2ALJ	[PB/AT]-[PA/BT]	12 VDC	teigiama (uždarytas)	Spyruoklės grąžinimo įtaisas	3,60
HK DG4V5 2ALJ VM U 24DC	4/2	2ALJ	[PB/AT]-[PA/BT]	24 VDC	teigiama (uždarytas)	Spyruoklės grąžinimo įtaisas	3,60
HK DG4V5 2AL VM U 110AC	4/2	2AL	[PB/AT]-[PA/BT]	110 VAC	teigiama (uždarytas)	Spyruoklės grąžinimo įtaisas	3,60
HK DG4V5 2AL VM U 230AC	4/2	2AL	[PB/AT]-[PA/BT]	230 V AC 50 Hz	teigiama (uždarytas)	Spyruoklės grąžinimo įtaisas	3,60
HK DG4V5 2BJ VM U 12DC	4/2	2BJ	[PB/AT]-[A/B/P/T]	12 VDC	teigiama (uždarytas)	Spyruoklės grąžinimo įtaisas	3,60
HK DG4V5 2BJ VM U 24DC	4/2	2BJ	[PB/AT]-[A/B/P/T]	24 VDC	teigiama (uždarytas)	Spyruoklės grąžinimo įtaisas	3,60
HK DG4V5 2B VM U 110AC	4/2	2B	[PB/AT]-[A/B/P/T]	110 VAC	teigiama (uždarytas)	Spyruoklės grąžinimo įtaisas	3,60
HK DG4V5 2B VM U 230AC	4/2	2B	[PB/AT]-[A/B/P/T]	230 V AC 50 Hz	teigiama (uždarytas)	Spyruoklės grąžinimo įtaisas	3,60
HK DG4V5 6BJ VM U 12DC	4/2	6BJ	[PB/AT]-[ABT/P]	12 VDC	teigiama (uždarytas)	Spyruoklės grąžinimo įtaisas	3,60
HK DG4V5 6BJ VM U 24DC	4/2	6BJ	[PB/AT]-[ABT/P]	24 VDC	teigiama (uždarytas)	Spyruoklės grąžinimo įtaisas	3,60
HK DG4V5 6B VM U 110AC	4/2	6B	[PB/AT]-[ABT/P]	110 VAC	teigiama (uždarytas)	Spyruoklės grąžinimo įtaisas	3,60
HK DG4V5 6B VM U 230AC	4/2	6B	[PB/AT]-[ABT/P]	230 V AC 50 Hz	teigiama (uždarytas)	Spyruoklės grąžinimo įtaisas	3,60
HK DG4V5 22AJ VM U 12DC	4/2	22AJ	[PB/A/T]-[PA/B/T]	12 VDC	teigiama (uždarytas)	Spyruoklės grąžinimo įtaisas	3,60
HK DG4V5 22AJ VM U 24DC	4/2	22AJ	[PB/A/T]-[PA/B/T]	24 VDC	teigiama (uždarytas)	Spyruoklės grąžinimo įtaisas	3,60
HK DG4V5 22A VM U 110AC	4/2	22A	[PB/A/T]-[PA/B/T]	110 VAC	teigiama (uždarytas)	Spyruoklės grąžinimo įtaisas	3,60
HK DG4V5 22A VM U 230AC	4/2	22A	[PB/A/T]-[PA/B/T]	230 V AC 50 Hz	teigiama (uždarytas)	Spyruoklės grąžinimo įtaisas	3,60
HK DG4V5 0CJ VM U 12DC	4/3	0CJ	[PB/AT]-[ABPT]-[PA/BT]	12 VDC	neigiama (atidarytas)	Spyruoklės grąžinimo į „0“ padėtį įtaisas	4,30
HK DG4V5 0CJ VM U 24DC	4/3	0CJ	[PB/AT]-[ABPT]-[PA/BT]	24 VDC	neigiama (atidarytas)	Spyruoklės grąžinimo į „0“ padėtį įtaisas	4,30
HK DG4V5 0C VM U 110AC	4/3	0C	[PB/AT]-[ABPT]-[PA/BT]	110 VAC	neigiama (atidarytas)	Spyruoklės grąžinimo į „0“ padėtį įtaisas	4,30
HK DG4V5 0C VM U 230AC	4/3	0C	[PB/AT]-[ABPT]-[PA/BT]	230 V AC 50 Hz	neigiama (atidarytas)	Spyruoklės grąžinimo į „0“ padėtį įtaisas	4,30
HK DG4V5 2CJ VM U 12DC	4/3	2CJ	[PB/AT]-[A/B/P/T]-[PA/BT]	12 VDC	teigiama (uždarytas)	Spyruoklės grąžinimo į „0“ padėtį įtaisas	4,30
HK DG4V5 2CJ VM U 24DC	4/3	2CJ	[PB/AT]-[A/B/P/T]-[PA/BT]	24 VDC	teigiama (uždarytas)	Spyruoklės grąžinimo į „0“ padėtį įtaisas	4,30
HK DG4V5 2C VM U 110AC	4/3	2C	[PB/AT]-[A/B/P/T]-[PA/BT]	110 VAC	teigiama (uždarytas)	Spyruoklės grąžinimo į „0“ padėtį įtaisas	4,30
HK DG4V5 2C VM U 230AC	4/3	2C	[PB/AT]-[A/B/P/T]-[PA/BT]	230 V AC 50 Hz	teigiama (uždarytas)	Spyruoklės grąžinimo į „0“ padėtį įtaisas	4,30
HK DG4V5 6CJ VM U 12DC	4/3	6CJ	[PB/AT]-[ABT/P]-[PA/BT]	12 VDC	teigiama (uždarytas)	Spyruoklės grąžinimo į „0“ padėtį įtaisas	4,30
HK DG4V5 6CJ VM U 24DC	4/3	6CJ	[PB/AT]-[ABT/P]-[PA/BT]	24 VDC	teigiama (uždarytas)	Spyruoklės grąžinimo į „0“ padėtį įtaisas	4,30
HK DG4V5 6C VM U 110AC	4/3	6C	[PB/AT]-[ABT/P]-[PA/BT]	110 VAC	teigiama (uždarytas)	Spyruoklės grąžinimo į „0“ padėtį įtaisas	4,30
HK DG4V5 6C VM U 230AC	4/3	6C	[PB/AT]-[ABT/P]-[PA/BT]	230 V AC 50 Hz	teigiama (uždarytas)	Spyruoklės grąžinimo į „0“ padėtį įtaisas	4,30
HK DG4V5 8CJ VM U 12DC	4/3	8CJ	[PA/BT]-[A/B/P/T]-[PB/AT]	12 VDC	neigiama (atidarytas)	Spyruoklės grąžinimo į „0“ padėtį įtaisas	4,30
HK DG4V5 8CJ VM U 24DC	4/3	8CJ	[PA/BT]-[A/B/P/T]-[PB/AT]	24 VDC	neigiama (atidarytas)	Spyruoklės grąžinimo į „0“ padėtį įtaisas	4,30
HK DG4V5 8CJ VM U 110AC	4/3	8CJ	[PA/BT]-[A/B/P/T]-[PB/AT]	110 VAC	neigiama (atidarytas)	Spyruoklės grąžinimo į „0“ padėtį įtaisas	4,30
HK DG4V5 8CJ VM U 230AC	4/3	8CJ	[PA/BT]-[A/B/P/T]-[PB/AT]	230 V AC 50 Hz	neigiama (atidarytas)	Spyruoklės grąžinimo į „0“ padėtį įtaisas	4,30
HK DG4V5 2NJ VM U 12DC	4/3	2NJ	[PB/AT]-[PA/BT]	12 VDC	teigiama (uždarytas)	2 išdrožos	4,30

HK DG4V5

Elektromagnetinis eigos vožtuvas NG 10



Prekė

Pavadinimas	Rūšis	Stūmoklio tipas	Nominalioji įtampa/ srovės rūšis	Persidengimas	Konstrukcija	Svoris (kg)	
HK DG4V5 2NJ VM U 24DC	4/3	2NJ	[PB/AT]-[PA/BT]	24 VDC	teigiama (uždarytas)	2 išdrožos	4,30
HK DG4V5 2N VM U 110AC	4/3	2N	[PB/AT]-[PA/BT]	110 VAC	teigiama (uždarytas)	2 išdrožos	4,30
HK DG4V5 2N VM U 230AC	4/3	2N	[PB/AT]-[PA/BT]	230 V AC 50 Hz	teigiama (uždarytas)	2 išdrožos	4,30

Piston type example: [A/B/PT] = [A blocked / B blocked / P+T connected]

Priedai

HK SP DG4V5	Magnetinio daugiaeigio vožtuvo HK DG4V5 ritė
HK SP DIN 43650	Elektrinis magnetinės ritės DIN 43650 / ISO 4400 kištukas
HK M HK DK	Set of bolts for NG 10 valves types HK DK11/DKE/DG4V5