

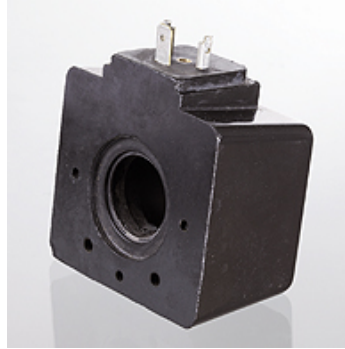
HK SP DG4V5

Magnetinio daugiaeiugio vožtuvo HK DG4V5 ritė

HANSA FLEX

Savybės

priklausantys kištukai HKSP664, HKSP666, HKSP667, HKSP668, HKSP669 (srovės lygintuvo kištukas)



Nuoroda

Naudojant kintamosios srovės ritės srovės vartojimas pritraukimo fazėje yra žymiai didesnis nei laikymo fazėje.

Todėl jų negalima naudoti be magnetinės šerdies, nes priešingu atveju kyla pavojus perkaisti ir perdegti ritei.

Panašus efektas būna tada, kai vožtuvai naudojami su kintamosios srovės magnetais esant aukšties taktu (įjungimo / išjungimo) dažniams. Tada ritės vartoja daug elektros srovės ir taip pat gali perkaisti. Tokiaus atvejais rekomenduojame naudoti RC ritės su srovės lygintuvų kištukais.

Naudojant nuolatinės srovės ritės išjungiant gali veikti labai didelė pikinė įtampa. Todėl rekomenduojame su šiomis ritėmis naudoti kištukus, turinčius trukdžių slopintuvus.

Magnetinių ričių tvirtinimo veržlių priveržimo momentas: 3 Nm

užsakymo nuorodos

Kitų rūšių ritės pagal užklausą

Prekė

Pavadinimas	Nominalioji įtampa +/- 10 %	vidutinės galios sąnaudos (W)	Svoris (kg)
HK DG4V5 G 12VDC	12 VDC	38	0,90
HK DG4V5 H 24VDC	24 VDC	38	0,90
HK DG4V5 A 110VAC	110 VAC	7	0,90
HK DG4V5 A 220VAC	230 VAC	7	0,90

Priedai

HK SP DIN 43650 Elektrinis magnetinės ritės DIN 43650 / ISO 4400 kištukas

atsarginė dalis šiems gaminiams

HK DG4V5 Elektromagnetinis eigos vožtuvas NG 10