

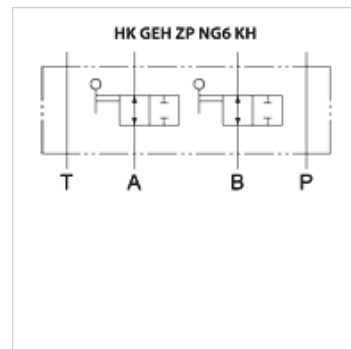
# HK GEH ZP NG6 KH

Kasetinis vožtuvas ZP NG6 su rutuliniu čiaupu

**HANSA FLEX**

## Savybės

<b>Konstrukcija</b>	Vožtuvas su tarpine plokšte Rutulinis čiaupas, A+B
<b>Tiekimo apimtis</b>	įsk. 1 rankinę svirtį rutuliniam čiaupui
<b>Darbinis slėgis</b>	maks. 315 bar
<b>Tūrinė srovė</b>	maks. 80 l/min.
<b>Jungtis</b>	ISO / „Cetop“ 03 NG6



## Aprašas

Vožtuvas su tarpine plokšte su blokavimo rutuliniais čiaupais, skirtas vertikaloms jungtims su vožtuvais ISO / „Cetop“ 03 NG6 sudaryti. Su šia tarpine plokšte galima užblokuoti visus virš jos esančius komponentus neišleidžiant slėgio ir neištuštinant bei neigiamai neveikiant likusio kontūro.

## užsakymo nuorodos

Kiti modeliai pagal užklausą

## Papildoma informacija

Dėl didelio skaičiaus valdymo elementų galimi didelių įrenginių gedimai. Jei, pvz., sugestų valcavimo įrenginio centrinės hidraulinės sistemos elektromagnetinis vožtuvas, šią valdymo dalį reiktų pastumti rankomis arba sustabdyti gamybą ir pakeisti vožtuvą. Tam reikia iš įrenginio išleisti slėgį, užfiksuoti nuolat slėgio veikiamus cilindrus ir išleisti alyvą iš į cilindrą kylančio vamzdžio. Tada pakeitus elektromagnetinį vožtuvą reikia vėl pripildyti vamzdžius ir iš jų išleisti orą. Naudojant šią tarpinę plokštę su rutuliniu čiaupu, užblokavus visus kanalus reikia pakeisti ant plokštės sumontuotą eigos vožtuvą. Tai daroma neišleidžiant slėgio, neištuštinant sistemos ir nešvarumų, neišleidžiant oro ir nedarant įtakos kitiems valdikliams. Taip ženkliai sutrumpinamas hidraulinių įrenginių prastovų laikas. Pirmą kartą eksploatuojant įrenginio paleidimas palengvinamas, kadangi keičiant skalavimo plokštės prieš eigos vožtuvus nereikia ištuštinti. Taip pat yra galimybė nefiksuoti prijungtų cilindrų veikiant išorinei apkrovai atliekant techninę priežiūrą. Kadangi elektromagnetinių eigos vožtuvų CETOP jungčių vaizdai abiejose jungties pusėse yra vienodi, tarpines plokštes galima primontuoti vėliau.

## Prekė

Pavadinimas	veikia kanale	Plokštės aukštis (mm)	Svoris (kg)
HK ZP NG6 KH AB	A + B	68	1,5