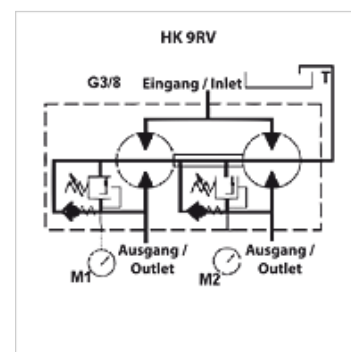


Savybės

Konstrukcija	su fazių balansavimo vožtuvu ir antikavitaciniu vožtuvu kiekvienai sekcijai išorinis pratekėjusios alyvos nutekėjimas Adjustment range DBV: 70-210 bar
Rotational speed range	1200 - 2700 U/min
Pressure difference	maks. 30 bar (tarp sekcijų)
Rekomenduojamos apskukos	1800–2000 sūk./min.



Nuoroda

Prieš pradėdant eksploatuoti įrenginyje, pirmasis krumpliaratinių dozatorių pripildymas turėtų vykti be apkrovos.

Aprašas

Šie dozatoriai yra skirti dviejų nepriklausomų hidraulinių ciklų maitinimui tik su vienu siurbliu

Žingsnio klaida apie 3 %

Slėgio nustatymas visoms sekcijoms vienodas

Vožtuvai reguliuojami diapazone 70-210 bar, kiti reguliavimo diapazonai pagal užklausimą

Galima pertvarkyti į vidinį pratekėjusios alyvos nutekėjimą - dėl to iš T jungties išimti

cilindrinį varžtą ir ją uždaryti sklende G1/2" (pertvarkymas galimas tik pasitarus!)

Krumpliaratinio dozatoriaus konstrukcija: $q_i = Q/z \cdot 1000/n$

q_i = darbinis tūris / sekcija [cm³]; Q = bendrasis įvado tūrio srautas [l/min.]; z = sekcijų skaičius; n = sūkių skaičius [sūk./min.]

Prekė

Pavadinimas	Kiekvienos sekcijos įėjimo tūris (cc)	p1 max. (bar)	Srautas kas elementą min. (L/min)	Srautas kas elementą max. (L/min)	Srautas kas elementą (L/min)	A (mm)	B (mm)	C (mm)	D (mm)	E (mm)	F (mm)	F1 (mm)	H (mm)	Li (mm)	Ø R1 (mm)	Svoris (kg)
HK 9RV 02C 01	0,17	210	0,20	1,20	0,40	29,3	187,6	46	32,5	54,25	88,3	123,3	50	174	6,5	2,1
HK 9RV 02C 02	0,25	210	0,30	1,80	0,70	29,9	188,8	46	32,5	54,25	88,3	123,3	50	175	6,5	2,1
HK 9RV 02C 04	0,45	210	0,60	3,00	1,20	31,5	192,0	46	32,5	54,25	88,3	123,3	50	178	6,5	2,1
HK 9RV 02C 05	0,57	210	0,80	3,80	1,50	32,5	194,0	46	32,5	54,25	88,3	123,3	50	180	6,5	2,2
HK 9RV 02C 06	0,76	210	1,00	4,80	2,00	34,0	197,0	46	32,5	54,25	88,3	123,3	50	183	6,5	2,2

p1: maks. darbinis slėgis