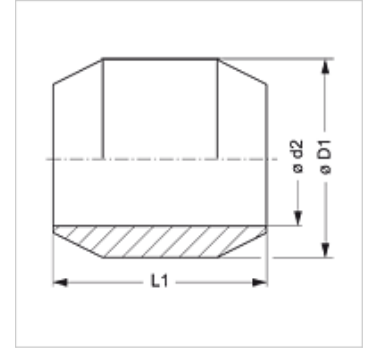


### Īpašības

<b>Modelis</b>	Dubults konisks gredzens
<b>Standarts</b>	DIN 3862
<b>Izmantošana</b>	Uzmavuzgriežņiem A DIN 3870 un uzmavskrūvēm DIN 3871
<b>Materiāls</b>	Tērauds
<b>Virsmas aizsardzība</b>	galvaniskais pārklājums



### Apraksts

Uzmavuzgriežņiem A DIN 3870 un uzmavskrūvēm DIN 3871.

### Izstrādājums

Apzīmējums	Ø D1 (mm)	Ø d2 (mm)	L1 (mm)
<b>SRDK 06</b>	8	6	6,5
<b>SRDK 08</b>	10	8	6,5
<b>SRDK 10</b>	12	10	7,5
<b>SRDK 12</b>	14	12	8,0
<b>SRDK 18</b>	20	18	9,0

Ø d2 = caurules ārējais diametrs

### Izstrādājumu varianti

**SRDK MG** Dubults konisks gredzens, Misiņš