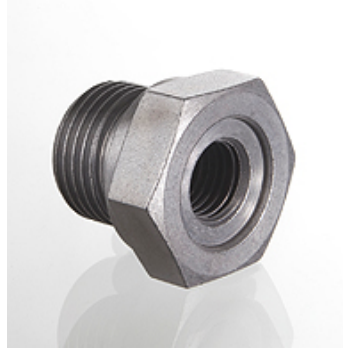


### Īpašības

<b>Savienojums 1</b>	Metriskā ārējā vītne, cilindriska
<b>Bīvējuma veids 1</b>	B veida
<b>Savienojums 2</b>	metriskā iekšējā vītne, cilindriska
<b>Modelis</b>	Noņemams redukcijas savienojums
<b>Konstrukcija</b>	īss
<b>Materiāls</b>	Tērauds
<b>Virsmas aizsardzība</b>	galvaniskais pārklājums



### Norāde

Norādes par montāžu, uzstādīšanu, spiediena noslodzi un pieļaujamo ekspluatācijas temperatūru norādītas cauruļu veidgabalū tehniskajā informācijā.

### Izstrādājums

Apzīmējums	Ekspluatācijas spiediens bar	G1	G2	Ø d3 (mm)	i1 (mm)	i2 (mm)	L (mm)	SW (mm)
<b>RIK M 14 12-1</b>	PN 400	M 14 x 1,5	M 12 x 1	19	12	10	20	24
<b>RIK M 16 12</b>	PN 400	M 16 x 1,5	M 12 x 1,5	21	12	10	24	27
<b>RIK M 16 12-1</b>	PN 400	M 16 x 1,5	M 12 x 1	27	12	12	24	27
<b>RIK M 22 12</b>	PN 400	M 22 x 1,5	M 12 x 1,5	27	14	12	24	27
<b>RIK M 22 14</b>	PN 400	M 22 x 1,5	M 14 x 1,5	27	14	12	24	27

PN = nominālais spiediens PB = maks. ekspluatācijas spiediens