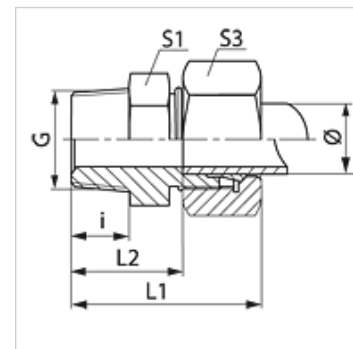


## Īpašības

<b>Savienojums 1</b>	BSPT ārējās vītnes, koniskas
<b>Bļīvējuma veids 1</b>	Vītnes bļīvējums
<b>Savienojums 2</b>	metriskā ārējās vītnes, cilindriskās
<b>Bļīvējuma veids 2</b>	24° iekšējais konuss
<b>Modelis</b>	leskrūvējams veidgabals
<b>Konstrukcija</b>	Taisna
<b>Standarts</b>	DIN 2353 ISO 8434-1
<b>Piegādes apjoms</b>	lemava ar uznavuzgriezni un griešanas gredzenu
<b>Materiāls</b>	Misiņš



## Norāde

Norādes par montāžu, uzstādīšanu, spiediena noslodzi un pieļaujamo ekspluatācijas temperatūru norādītas cauruļu veidgabalu tehniskajā informācijā.

## Izstrādājums

Apzīmējums	Sērija	Ekspluatācijas spiediens bar	Caurules ārējais Ø (mm)	G	i (mm)	L1 (mm)	L2 (mm)	S1	S3
VR 04 LL MG	LL	PN 63	4	R 1/8" K	8	26	16,0	11	10
VR 06 LL MG	LL	PN 63	6	R 1/8" K	8	26	14,5	11	12
VR 08 LL 1/4 MG	LL	PN 63	8	R 1/4" K	13	33	21,5	17	14
VR 08 LL MG	LL	PN 63	8	R 1/8" K	8	28	16,5	12	14
VR 10 LL MG	LL	PN 63	10	R 1/4" K	12	32	20,5	14	17
VR 12 LL MG	LL	PN 63	12	R 1/4" K	12	32	20,0	17	19

Sērija: LL = ļoti vieglā L = vieglā S = smagā – PN = nominālais spiediens PB = maks. ekspluatācijas spiediens – Ø = caurules ārējais diametrs

## Izstrādājumu varianti

<b>VRK</b>	leskrūvējams veidgabals, Tērauds
<b>VRK VA</b>	leskrūvējams veidgabals, Centrējošais gredzens no alumīnija ar Viton gredzenblīvi