

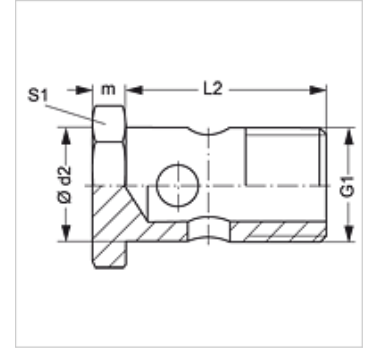
# HS R VA

Dobskrūve

**HANSA FLEX**

## Īpašības

<b>Savienojums 1</b>	BSP ārējā vītne, cilindriska
<b>Modelis</b>	Dobskrūve
<b>Materiāls</b>	Centrējošais gredzens no alumīnija ar Viton gredzenblīvi



## Izstrādājums

Apzīmējums	G1	Ø d2 (mm)	L2 (mm)	S1
<b>HS R 1/8 VA</b>	G 1/8" -28	9,9	19,0	14
<b>HS R 3/8 VA</b>	G 3/8" -19	16,6	28,0	22
<b>HS R 1/2 VA</b>	G 1/2" -14	20,9	39,0	27
<b>HS R 3/4 VA</b>	G 3/4" -14	26,4	47,0	32

SW, S1, S2 = uzgriežņu atslēgas platums

## Izstrādājumu varianti

<b>HS R</b>	Dobskrūve, Tērauds
-------------	--------------------