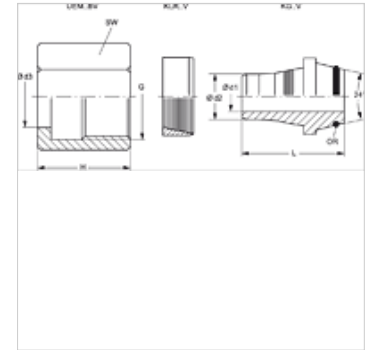
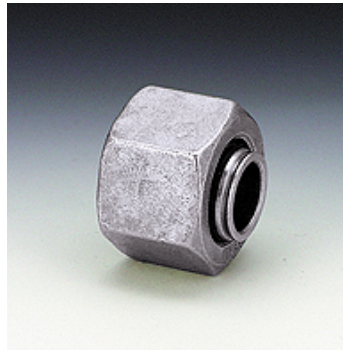


Īpašības

Materiāls	Tērauds
Virsmas aizsardzība	galvaniskais pārklājums



Norāde

Norādes par montāžu, uzstādīšanu, spiediena noslodzi un pieļaujamo ekspluatācijas temperatūru norādītas cauruļu veidgabalu tehniskajā informācijā.

Izstrādājums

Apzīmējums	Sērija	Ekspluatācijas spiediens bar	Caurules AD x sienību biezums (mm)	G	Ø d1 (mm)	Ø d2 (mm)	Ø d3 (mm)	L (mm)	H (mm)	SW (mm)	OR
BOL 06-1 V	L	PN 315	6 x 1	M 12 x 1,5	2,9	4,2	6	16,5	17,8	14	4,0 x 1,5
BOL 08-1 V	L	PN 315	8 x 1	M 14 x 1,5	4,9	6,2	8	16,5	17,8	17	6,0 x 1,5
BOL 10-1 V	L	PN 315	10 x 1	M 16 x 1,5	6,3	8,2	10	19,0	18,8	19	7,5 x 1,5
BOL 12-1.5 V	L	PN 315	12 x 2	M 18 x 1,5	7,5	9,2	12	21,5	18,8	22	9,0 x 1,5
BOL 15-1.5 V	L	PN 315	15 x 2	M 22 x 1,5	10,2	12,2	15	21,5	20,3	27	12,0 x 2,0
BOL 18-1.5 V	L	PN 315	18 x 2	M 26 x 1,5	13,0	15,2	18	22,0	21,3	32	15,0 x 2,0
BOL 22-2 V	L	PN 160	22 x 2	M 30 x 2	16,2	18,3	22	23,5	24,0	36	20,0 x 2,0
BOL 28-3 V	L	PN 160	28 x 3	M 36 x 2	19,5	22,3	28	27,0	25,0	41	26,0 x 2,0
BOL 35-3 V	L	PN 160	35 x 3	M 45 x 2	26,3	29,3	35	31,0	28,0	50	32,0 x 2,5
BOL 42-3 V	L	PN 160	42 x 3	M 52 x 2	33,5	36,3	42	31,0	28,0	60	38,0 x 2,5
BOS 08-1.5 V	S	PN 630	8 x 2	M 16 x 1,5	4,0	5,2	8	20,0	20,0	22	6,0 x 1,5
BOS 10-1.5 V	S	PN 630	10 x 2	M 18 x 1,5	5,5	7,2	10	21,0	21,5	24	7,5 x 1,5
BOS 10-2 V	S	PN 630	10 x 2	M 18 x 1,5	4,5	6,2	10	21,0	21,5	24	7,5 x 1,5
BOS 12-2 V	S	PN 630	12 x 2	M 20 x 1,5	6,5	8,2	12	22,5	21,5	27	9,0 x 1,5
BOS 12-3 V	S	PN 630	12 x 3	M 20 x 1,5	4,5	6,2	12	22,5	21,5	27	9,0 x 1,5
BOS 14-2 V	S	PN 630	14 x 2	M 22 x 1,5	8,5	10,3	14	26,0	26,0	30	10,0 x 2,0
BOS 16-2 V	S	PN 400	16 x 2	M 24 x 1,5	10,5	12,3	16	26,5	26,0	30	12,0 x 2,0
BOS 16-3 V	S	PN 400	16 x 3	M 24 x 1,5	8,5	10,3	16	26,5	26,0	30	12,0 x 2,0
BOS 20-2.5 V	S	PN 400	20 x 3	M 30 x 2	13,5	15,3	20	32,0	30,5	36	16,3 x 2,4
BOS 20-3 V	S	PN 400	20 x 3	M 30 x 2	12,5	14,3	20	32,0	30,5	36	16,3 x 2,4
BOS 25-3 V	S	PN 400	25 x 3	M 36 x 2	17,0	19,3	25	34,5	38,0	46	20,3 x 2,4
BOS 25-4 V	S	PN 400	25 x 4	M 36 x 2	15,0	17,3	25	34,5	38,0	46	20,3 x 2,4
BOS 30-3 V	S	PN 400	30 x 3	M 42 x 2	20,0	24,3	30	34,5	39,0	50	25,3 x 2,4
BOS 30-4 V	S	PN 400	30 x 4	M 42 x 2	20,0	22,3	30	34,5	39,0	50	25,3 x 2,4
BOS 30-5 V	S	PN 400	30 x 5	M 42 x 2	17,0	20,3	30	34,5	39,0	50	25,3 x 2,4
BOS 38-4 V	S	PN 315	38 x 4	M 52 x 2	27,0	30,3	38	38,0	46,0	60	33,3 x 2,4
BOS 38-5 V	S	PN 315	38 x 5	M 52 x 2	25,0	28,3	38	38,0	46,0	60	33,3 x 2,4
BOS 38-6 V	S	PN 315	38 x 6	M 52 x 2	23,0	26,3	38	38,0	45,0	46	33,3 x 2,4

Sērija: LL = ļoti vieglā L = vieglā S = smagā – PN = nominālais spiediens PB = maks. ekspluatācijas spiediens