

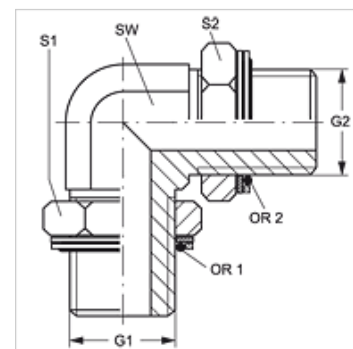
W90 HROK

leskrūvējama iemava, 90° leņķis

HANSA FLEX

Īpašības

Savienojums 1 + 2	BSP ārējās vītnes, cilindriskas
Bīvējuma veids 1 + 2	Vītnes iemava ar apaļa šķērsriezuma gredzenu un atstarpes membrānas gredzenu
Modelis	leskrūvējama iemava ar virziena regulēšanu
Konstrukcija	90° leņķis
Materiāls	Tērauds
Virsmas aizsardzība	galvaniskais pārklājums



Izstrādājums

Apzīmējums	G1 + G2	SW (mm)	S1 + S2 (mm)	S1	S2	OR	OR1 + OR2
W90 HROK 08	G 1/2" -14	22	27	27	27	17,86 x 2,62	17,96 x 2,62

SW, S1, S2 = uzgriežņu atslēgas platums

Rezerves daļas

KAMMRING G Atstarpes membrānas gredzens, collu