

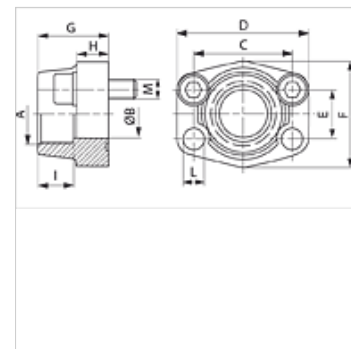
AFS G M (6000 PSI)

leskrūvējams SAE atloks, BSP

HANSA FLEX

Īpašības

| | |
|---------------------|--|
| Spiediena sērija | 6000 psi |
| Standarts | SAE J 518 C ISO 6162 |
| Konstrukcija | Taisna |
| Modelis | leskrūvējams SAE atloks |
| Stiprinājums | Urbums skrūvei |
| Piegādes apjoms | ar metrisku skrūvju komplektu un apaļa šķērsriezuma gredzenu |
| Materiāls | S355J2G3 (ST52.3) |
| Virsmas aizsardzība | ieeļļošana ar melno eļļu |



Norāde

Norādītais maksimālais ekspluatācijas spiediens attiecas uz atloku! Reālo ekspluatācijas spiedienu nosaka caurule (sieniņu biezums) un tās kvalitāte!

Izstrādājums

| Apzīmējums | PB 10.9 (bar) | Tipizmērs | A | Ø B (mm) | C (mm) | D (mm) | E (mm) | F (mm) | G (mm) | H (mm) | I (mm) | L (mm) | M metr. |
|-------------------|------------------|-----------|--------------|-------------|-----------|-----------|-----------|-----------|-----------|-----------|-----------|-----------|-----------|
| AFS 401 G 1/2 M | 400 | 1/2" | G 1/2" -14 | 13 | 40,5 | 54 | 18,2 | 46 | 36 | 16 | 19 | 9 | M 8 x 30 |
| AFS 401 G 3/8 M | 400 | 1/2" | G 3/8" -19 | 13 | 40,5 | 54 | 18,2 | 46 | 36 | 16 | 19 | 9 | M 8 x 30 |
| AFS 402 G 1/2 M | 400 | 3/4" | G 1/2" -14 | 13 | 50,8 | 71 | 23,8 | 55 | 35 | 21 | 22 | 11 | M 10 x 35 |
| AFS 402 G 3/4 M | 400 | 3/4" | G 3/4" -14 | 19 | 50,8 | 71 | 23,8 | 55 | 35 | 21 | 22 | 11 | M 10 x 35 |
| AFS 403 G 3/4 M | 400 | 1" | G 3/4" -14 | 19 | 57,2 | 81 | 27,8 | 65 | 42 | 25 | 24 | 13 | M 12 x 45 |
| AFS 403 G 1 M | 400 | 1" | G 1" -11 | 25 | 57,2 | 81 | 27,8 | 65 | 42 | 25 | 24 | 13 | M 12 x 45 |
| AFS 404 G 1 M | 400 | 1.1/4" | G 1" -11 | 25 | 66,7 | 95 | 31,8 | 78 | 45 | 27 | 25 | 15 | M 14 x 45 |
| AFS 404 G 1 1/4 M | 400 | 1.1/4" | G 1.1/4" -11 | 32 | 66,7 | 95 | 31,8 | 78 | 45 | 27 | 25 | 15 | M 14 x 45 |
| AFS 405 G 1 1/4 M | 400 | 1.1/2" | G 1.1/4" -11 | 32 | 79,4 | 112 | 36,5 | 94 | 50 | 30 | 28 | 17 | M 16 x 50 |
| AFS 405 G 1 1/2 M | 400 | 1.1/2" | G 1.1/2" -11 | 38 | 79,4 | 112 | 36,5 | 94 | 50 | 30 | 28 | 17 | M 16 x 50 |
| AFS 406 G 1 1/2 M | 400 | 2" | G 1.1/2" -11 | 38 | 96,8 | 134 | 44,5 | 114 | 65 | 37 | 30 | 21 | M 20 x 65 |
| AFS 406 G 2 M | 400 | 2" | G 2" -11 | 51 | 96,8 | 134 | 44,5 | 114 | 65 | 37 | 30 | 21 | M 20 x 65 |

PN = nominālais spiediens PB = maks. ekspluatācijas spiediens – Sērija: LL = ļoti vieglā L = vieglā S = smagā – Ø = caurules ārējais diametrs

Izstrādājumu varianti

AFS G (6000 PSI) leskrūvējams SAE atloks, BSP, tikai atloks

AFS G U (6000 PSI) leskrūvējams SAE atloks, BSP, ar UNC skrūvju komplektu un apaļa šķērsriezuma gredzenu