

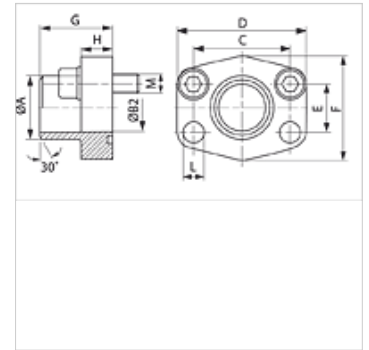
# AFS ST M (3000 / 6000 PSI)

Piemetināms SAE atloks, collu

**HANSA FLEX**

## Īpašības

|                     |  |
|---------------------|--|
| Standarts           | SAE J 518 C<br>ISO 6162                                      |
| Konstrukcija        | Taisna   |
| Modelis             | Piemetināms SAE atloks - collu                               |
| Stiprinājums        | Urbums skrūvei   |
| Piegādes apjoms     | ar metrisku skrūvju komplektu un apaļa šķērsriezuma gredzenu |
| Materiāls           | S355J2G3 (ST52.3)  |
| Virsmas aizsardzība | ieeļļošana ar melno eļļu                                     |



## Norāde

Norādītais maksimālais ekspluatācijas spiediens attiecas uz atloku! Reālo ekspluatācijas spiedienu nosaka caurule (sieniņu biezums) un tās kvalitāte!

## Izstrādājums

| Apzīmējums       | Spiediena sērija | PB 10.9<br>(bar) | Tipizmērs | A<br>(mm) | Ø B<br>(mm) | C<br>(mm) | D<br>(mm) | E<br>(mm) | F<br>(mm) | G<br>(mm) | H<br>(mm) | L<br>(mm) | M metr.   |
|------------------|------------------|------------------|-----------|-----------|-------------|-----------|-----------|-----------|-----------|-----------|-----------|-----------|-----------|
| AFS 80 ST M      | 3000 PSI         | 350              | 1/2"      | 21,6      | 13          | 38,1      | 54        | 17,5      | 46        | 36        | 16        | 9,0       | M 8 x 30  |
| AFS 80 ST 038 M  | 3000 PSI         | 350              | 1/2"      | 17,5      | 13          | 38,1      | 54        | 17,5      | 46        | 36        | 16        | 9,0       | M 8 x 30  |
| AFS 100 ST M     | 3000 PSI         | 350              | 3/4"      | 28,0      | 19          | 47,6      | 65        | 22,2      | 50        | 36        | 18        | 11,0      | M 10 x 35 |
| AFS 102 ST M     | 3000 PSI         | 315              | 1"        | 34,0      | 25          | 52,4      | 70        | 26,2      | 55        | 38        | 18        | 11,0      | M 10 x 35 |
| AFS 104 ST M     | 3000 PSI         | 250              | 1.1/4"    | 42,8      | 32          | 58,7      | 79        | 30,2      | 68        | 41        | 21        | 11,5      | M 10 x 40 |
| AFS 106 ST M     | 3000 PSI         | 200              | 1.1/2"    | 48,6      | 38          | 69,9      | 93        | 35,7      | 78        | 44        | 25        | 13,5      | M 12 x 45 |
| AFS 108 ST M     | 3000 PSI         | 200              | 2"        | 61,0      | 51          | 77,8      | 102       | 42,9      | 90        | 45        | 25        | 13,5      | M 12 x 45 |
| AFS 110 ST M     | 3000 PSI         | 160              | 2.1/2"    | 77,0      | 63          | 88,9      | 114       | 50,8      | 105       | 50        | 25        | 13,5      | M 12 x 45 |
| AFS 112 ST M     | 3000 PSI         | 138              | 3"        | 92,0      | 73          | 106,4     | 134       | 61,9      | 124       | 50        | 27        | 17,5      | M 16 x 50 |
| AFS 114 ST M     | 3000 PSI         | 35               | 3.1/2"    | 103,0     | 89          | 120,7     | 152       | 69,9      | 136       | 48        | 27        | 17,5      | M 16 x 50 |
| AFS 116 ST M     | 3000 PSI         | 35               | 4"        | 115,1     | 99          | 130,2     | 162       | 77,8      | 146       | 48        | 27        | 17,5      | M 16 x 50 |
| AFS 401 ST 012 M | 6000 PSI         | 400              | 1/2"      | 21,5      | 13          | 40,5      | 54        | 18,2      | 46        | 36        | 16        | 9,0       | M 8 x 30  |
| AFS 401 ST 038 M | 6000 PSI         | 400              | 1/2"      | 17,5      | 13          | 40,5      | 54        | 18,2      | 46        | 36        | 16        | 9,0       | M 8 x 30  |
| AFS 402 ST M     | 6000 PSI         | 400              | 3/4"      | 28,0      | 19          | 50,8      | 71        | 23,8      | 55        | 35        | 21        | 11,0      | M 10 x 35 |
| AFS 403 ST M     | 6000 PSI         | 400              | 1"        | 34,0      | 25          | 57,2      | 79        | 27,8      | 68        | 41        | 21        | 13,0      | M 12 x 45 |
| AFS 404 ST M     | 6000 PSI         | 375              | 1.1/4"    | 42,8      | 32          | 66,7      | 93        | 31,8      | 78        | 44        | 25        | 15,0      | M 14 x 45 |
| AFS 405 ST M     | 6000 PSI         | 250              | 1.1/2"    | 48,6      | 38          | 79,4      | 112       | 36,5      | 94        | 55        | 30        | 17,0      | M 16 x 50 |
| AFS 406 ST M     | 6000 PSI         | 250              | 2"        | 61,0      | 51          | 96,8      | 134       | 44,5      | 114       | 65        | 37        | 21,0      | M 20 x 65 |

PN = nominālais spiediens PB = maks. ekspluatācijas spiediens

## Izstrādājumu varianti

|                            |  |
|----------------------------|--|
| AFS ST (3000 PSI)          | Piemetināms SAE atloks, collu, tikai atloks  |
| AFS ST U (3000 / 6000 PSI) | Piemetināms SAE atloks, collu, ar UNC skrūvju komplektu un apaļa šķērsriezuma gredzenu |