

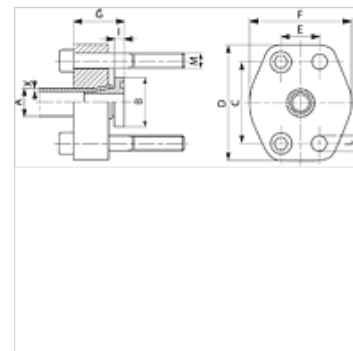
BF (6000 PSI)

SAE platgala atloks

HANSA FLEX

Īpašības

Spiediena sērija	6000 psi
Standarts	SAE J 518 C ISO 6162
Konstrukcija	Taisna
Modelis	SAE platgala atloks
Stiprinājums	ar metrisko skrūvju komplektu
Piegādes apjoms	ar metrisku skrūvju komplektu un apaļa šķērsriezuma gredzenu
Materiāls	Atloks: tērauds C 45, platgala daļa: 42CrMo4V
Virsmas aizsardzība	ieeļļošana ar melno eļļu



Norāde

Norādītais maksimālais ekspluatācijas spiediens attiecas uz atloku! Reālo ekspluatācijas spiedienu nosaka caurule (sieniņu biezums) un tās kvalitāte!

Izstrādājums

Apzīmējums	PB 10.9 (bar)	Tipizmērs	Caurule A x X (mm)	Ø B (mm)	C (mm)	D (mm)	E (mm)	F (mm)	G (mm)	I (mm)	L (mm)	Skrūves
BF 402-25-3	400	3/4"	25 x 3	38,1	50,8	71	23,8	60	37,5	8,3	11	(4 x) M 10 x 40
BF 402-25-4	400	3/4"	25 x 4	38,1	50,8	71	23,8	60	37,5	8,3	11	(4 x) M 10 x 40
BF 403-30-4	400	1"	30 x 4	47,6	57,2	81	27,8	71	42,5	8,7	13	(4 x) M 12 x 40
BF 403-30-5	400	1"	30 x 5	47,6	57,2	81	27,8	71	42,5	8,7	13	(4 x) M 12 x 40
BF 404-38-6	400	1.1/4"	38 x 6	53,9	66,7	95	31,8	81	44,0	9,2	15	(4 x) M 14 x 45
BF 405-50-6	400	1.1/2"	50 x 6	63,5	79,4	114	36,5	96	57,0	10,3	17	(4 x) M 16 x 60
BF 405-50-8	400	1.1/2"	50 x 8	63,5	79,4	114	36,5	96	57,0	10,3	17	(4 x) M 16 x 60
BF 406-65-8	400	2"	65 x 8	75,2	96,8	134	44,5	114	65,0	11,2	21	(4 x) M 20 x 90

PN = nominālais spiediens PB = maks. ekspluatācijas spiediens