

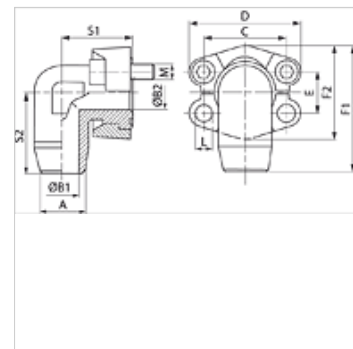
WFS M (3000 / 6000 PSI)

SAE atloka adapters, piemetināms, 90° leņķis

HANSA FLEX

Īpašības

Standarts	SAE J 518 C ISO 6162
Konstrukcija	90° leņķis
Modelis	SAE atloka adapters ar piemetinātu starpelementu
Piegādes apjoms	ar 2 atloku pusēm, skrūvju komplektu un apaļa šķērsriezuma gredzenu
Materiāls	S355J2G3 (ST52.3)
Virsmas aizsardzība	ieeļļošana ar melno eļļu



Norāde

Norādes par montāžu, uzstādīšanu, spiediena slodzi un pieļaujamo ekspluatācijas temperatūru iespējams atrast cauruļu veidgabalu tehniskajā informācijā SAE J 518 C.

Izstrādājums

Apzīmējums	Spiediena sērija	PB 10.9 (bar)	Tipizmērs	A (mm)	B1 (mm)	B2 (mm)	C (mm)	D (mm)	E (mm)	F1 (mm)	F2 (mm)	S1 (mm)	S2 (mm)	L (mm)	Skrūves
WFS 3001-15 M	3000 PSI	350	1/2"	15	11	11	38,1	54,0	17,5	60,8	45,6	39	38	8,7	(4 x) M 8 x 25
WFS 3001-16 M	3000 PSI	350	1/2"	16	10	10	38,1	54,0	17,5	60,8	45,6	39	38	8,7	(4 x) M 8 x 25
WFS 3002-18 M	3000 PSI	350	3/4"	18	15	19	47,6	64,9	22,2	70,9	51,8	42	45	10,7	(4 x) M 10 x 30
WFS 3002-20 M	3000 PSI	350	3/4"	20	14	17	47,6	64,9	22,2	70,9	51,8	42	45	10,7	(4 x) M 10 x 30
WFS 3002-22 M	3000 PSI	350	3/4"	22	18	19	47,6	64,9	22,2	70,9	51,8	42	45	10,7	(4 x) M 10 x 30
WFS 3002-25 M	3000 PSI	350	3/4"	25	17	17	47,6	64,3	22,2	70,9	51,8	42	45	10,7	(4 x) M 10 x 30
WFS 3003-25 M	3000 PSI	315	1"	25	19	21	52,4	69,9	26,2	79,2	58,4	45	50	10,7	(4 x) M 10 x 30
WFS 3003-28 M	3000 PSI	315	1"	28	24	25	52,4	69,9	26,2	79,2	58,4	45	50	10,7	(4 x) M 10 x 30
WFS 3003-30 M	3000 PSI	315	1"	30	21	21	52,4	69,9	26,2	79,2	58,4	45	50	10,7	(4 x) M 10 x 30
WFS 3004-25 M	3000 PSI	250	1.1/4"	25	19	27	58,7	79,4	30,2	85,3	72,6	50	59	*1	*2
WFS 3004-30 M	3000 PSI	250	1.1/4"	30	22	27	58,7	79,4	30,2	85,3	72,6	50	59	*1	*2
WFS 3004-35 M	3000 PSI	250	1.1/4"	35	31	32	58,7	79,4	30,2	85,3	72,6	50	59	*1	*2
WFS 3004-38 M	3000 PSI	250	1.1/4"	38	28	27	56,7	79,4	30,2	85,3	72,6	50	59	*1	*2
WFS 3005-38 M	3000 PSI	200	1.1/2"	38	30	32	69,9	93,8	35,7	117,1	82,2	76	76	13,5	(4 x) M 12 x 35
WFS 3005-42 M	3000 PSI	200	1.1/2"	42	36	36	69,9	93,8	35,7	117,1	82,2	76	76	13,5	(4 x) M 12 x 35
WFS 6001-16 M	6000 PSI	400	1/2"	16	10	10	40,5	56,0	18,2	61,6	47,2	39	38	8,7	(3 x) M 8 x 30
WFS 6002-16 M	6000 PSI	400	3/4"	16	10	17	50,8	71,0	23,8	78,0	60,0	48	48	10,7	(4 x) M 10 x 35
WFS 6002-20 M	6000 PSI	400	3/4"	20	12	17	50,8	71,0	23,8	78,0	60,0	48	48	10,7	(4 x) M 10 x 35
WFS 6002-25 M	6000 PSI	400	3/4"	25	15	17	50,8	71,0	23,8	78,0	60,0	48	48	10,7	(4 x) M 10 x 35
WFS 6003-25 M	6000 PSI	400	1"	25	15	20	57,2	81,0	27,8	94,0	69,6	60	60	*3	(4 x) M 12 x 45
WFS 6003-30 M	6000 PSI	400	1"	30	22	25	57,2	81,0	27,8	94,0	69,6	60	60	*3	(4 x) M 12 x 45
WFS 6004-30 M	6000 PSI	315	1.1/4"	30	22	27	66,7	95,0	31,8	106,6	77,2	68	68	*4	(4 x) M 14 x 50
WFS 6004-38 M	6000 PSI	315	1.1/4"	38	28	30	66,7	95,0	31,8	106,6	77,2	68	68	*4	(4 x) M 14 x 50
WFS 6005-38 M	6000 PSI	315	1.1/2"	38	28	32	79,4	113,0	36,5	123,5	95,0	76	76	17,0	(4 x) M 16 x 55

PN = nominālais spiediens PB = maks. ekspluatācijas spiediens

*1) = pēc izvēles 10,5; 12,0 vai 12,5 - *3) = pēc izvēles 12,0 vai 12,5 - *4) = pēc izvēles 13,5 vai 14,5 - *2) = pēc izvēles M 10 x 30 vai M 12 x 35

Izstrādājumu varianti

WFS (3000 PSI)	SAE atloka adapters, piemetināms, 90° leņķis, tikai atloks
WFS U (3000 / 6000 PSI)	SAE atloka adapters, piemetināms, 90° leņķis, ar 2 atloku pusēm, skrūvju komplektu un apaļa šķērsriezuma gredzenu