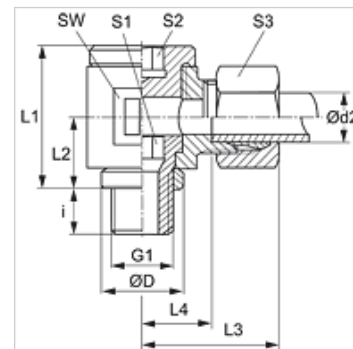


Īpašības

Savienojums 1	Metriskā ārējā vītne, cilindriska
Bļivējuma veids 1	Gredzens ar noblīvētu malu
Savienojums 2	metriskā ārējās vītnes, cilindriskās
Bļivējuma veids 2	24° iekšējais konuss
Modelis	Atvāzams veidgabals bez droseles
Konstrukcija	90° lenķis
Standarts	DIN 2353 ISO 8434-1
Piegādes apjoms	Iemava ar uznavuzgriezni un griešanas gredzenu
Materiāls	Tērauds
Virsmas aizsardzība	galvaniskais pārklājums



Norāde

Norādes par montāžu, uzstādīšanu, spiediena noslodzi un pieļaujamo ekspluatācijas temperatūru norādītas cauruļu veidgabalu tehniskajā informācijā.

Izstrādājums

Apzīmējums	Sērija	Ekspluatācijas spiediens bar	Ø d2	G1	Ø D	i	L1	L2	L3	L4	SW	S1	S2	S3
			(mm)		(mm)	(mm)	(mm)	(mm)	(mm)	(mm)	(mm)	(mm)	(mm)	(mm)
DWM NW 04 HL	L	PN 160	6	M 10 x 1	14	8	24	12	27	12,5	19	6	6	14
DWM NW 06 HL	L	PN 160	8	M 12 x 1,5	17	12	30	15	29	14,5	22	6	6	17
DWM NW 08 HL	L	PN 100	10	M 14 x 1,5	19	12	30	16	30	15,5	22	8	8	19
DWM NW 10 HL	L	PN 100	12	M 16 x 1,5	21	12	37	18	33	18,0	27	10	10	22
DWM NW 10 HL 18	L	PN 100	12	M 18 x 1,5	23	12	37	18	33	18,0	30	12	12	22
DWM NW 13 HL	L	PN 100	15	M 18 x 1,5	23	12	40	20	36	20,0	30	12	12	27
DWM NW 16 HL	L	PN 100	18	M 22 x 1,5	27	14	46	23	38	21,5	36	14	14	32
DWM NW 20 HL	L	PN 100	22	M 26 x 1,5	31	16	51	25	42	26,0	41	17	17	36
DWM NW 25 HL	L	PN 100	28	M 33 x 2	39	18	64	32	48	31,5	50	22	22	41
DWM NW 32 HL	L	PN 63	35	M 42 x 2	49	20	76	37	57	35,5	60	27	27	50
DWM NW 40 HL	L	PN 63	42	M 48 x 2	55	22	85	42	63	40,0	70	32	32	60
DWM NW 03 HS	S	PN 160	6	M 12 x 1,5	17	12	30	15	31	16,5	22	6	6	17
DWM NW 04 HS	S	PN 160	8	M 14 x 1,5	19	12	30	16	31	16,5	22	8	8	19
DWM NW 06 HS	S	PN 100	10	M 16 x 1,5	21	12	37	18	35	18,5	27	10	10	22
DWM NW 08 HS	S	PN 100	12	M 18 x 1,5	23	12	41	20	37	20,5	30	12	12	24
DWM NW 10 HS	S	PN 100	14	M 20 x 1,5	25	14	42	21	41	23,0	32	12	12	27
DWM NW 13 HS	S	PN 100	16	M 22 x 1,5	27	14	46	23	41	22,5	36	14	14	30
DWM NW 16 HS	S	PN 100	20	M 27 x 2	32	16	58	28	49	27,5	46	17	17	36
DWM NW 20 HS	S	PN 100	25	M 33 x 2	39	18	64	32	55	31,0	50	22	22	46
DWM NW 25 HS	S	PN 63	30	M 42 x 2	49	20	76	37	63	36,5	60	27	27	50
DWM NW 32 HS	S	PN 63	38	M 48 x 2	55	22	85	42	72	41,0	70	32	32	60

PN = nominālais spiediens PB = maks. ekspluatācijas spiediens – Sērija: LL = ļoti vieglā L = vieglā S = smagā – Ø d2 = cauruļes ārējais diametrs

Izstrādājumu varianti

DWM VA	Atvāzams veidgabals bez droseles, 90° lenķis, Centrējošais gredzens no alumīnija ar Viton gredzenblīvi
XDWM	Atvāzams veidgabals bez droseles, 90° lenķis, Tērauds