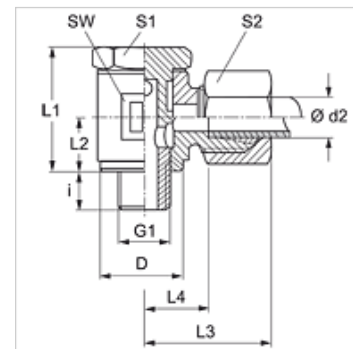


### Īpašības

<b>Savienojums 1</b>	Metriskā ārējā vītne, cilindriska
<b>Bļivējuma veids 1</b>	Gredzens ar noblīvētu malu
<b>Savienojums 2</b>	metriskā ārējās vītnes, cilindriskās
<b>Bļivējuma veids 2</b>	24° iekšējais konuss
<b>Modelis</b>	Atvāzams veidgabals
<b>Konstrukcija</b>	90° leņķis
<b>Standarts</b>	DIN 2353 ISO 8434-1
<b>Piegādes apjoms</b>	Iemava ar uznavuzgriezni un griešanas gredzenu
<b>Materiāls</b>	Tērauds
<b>Virsmas aizsardzība</b>	galvaniskais pārklājums



### Norāde

Norādes par montāžu, uzstādīšanu, spiediena noslodzi un pieļaujamo ekspluatācijas temperatūru norādītas cauruļu veidgabalu tehniskajā informācijā.

### Izstrādājums

Apzīmējums	Sērija	Ekspluatācijas spiediens bar	Ø d2 (mm)	G1	D (mm)	i (mm)	L1 (mm)	L2 (mm)	L3 (mm)	L4 (mm)	SW (mm)	S1	S2
<b>SWM 04 LL</b>	LL	PN 100	4	M 8 x 1	12,5	6,0	21,5	10	21	13,0	12	14	10
<b>SWM 05 LL</b>	LL	PN 100	5	M 8 x 1	14,5	6,0	21,5	10	22	11,5	14	14	12
<b>SWM 06 LL</b>	LL	PN 100	6	M 10 x 1	14,5	6,0	21,5	10	22	11,5	14	14	12
<b>SWM 08 LL</b>	LL	PN 100	8	M 10 x 1	14,5	6,0	21,5	10	23	12,5	14	14	14
<b>SWM NW 04 HL 12</b>	L	PN 250	6	M 12 x 1,5	18,5	9,0	27,5	13	26	12,5	17	19	14

PN = nominālais spiediens PB = maks. ekspluatācijas spiediens – Sērija: LL = ļoti vieglā L = vieglā S = smagā – Ø d2 = cauruļes ārējais diametrs

### Izstrādājumu varianti

<b>SWM VA</b>	Atvāzams veidgabals bez droseles, 90° leņķis, Centrējošais gredzens no alumīnija ar Viton gredzenblīvi
<b>XSWM</b>	Atvāzams veidgabals bez droseles, 90° leņķis, Tērauds