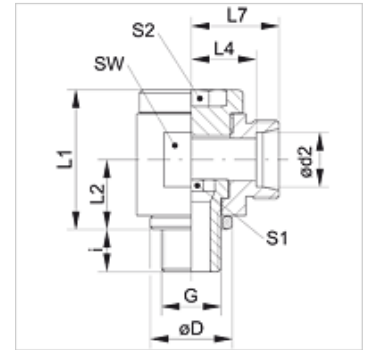


Īpašības

Savienojums 1	Metriskā ārējā vītne, cilindriskā
Blīvējuma veids 1	Gredzens ar noblīvētu malu
Savienojums 2	metriskā ārējās vītnes, cilindriskās
Blīvējuma veids 2	24° iekšējais konuss
Modelis	Atvāzams veidgabals bez droseles
Konstrukcija	90° lenķis
Standarts	DIN 2353 ISO 8434-1
Piegādes apjoms	lemava (bez uznavuzgriezņa un griešanas gredzena)
Materiāls	Tērauds
Virsmas aizsardzība	galvaniskais pārklājums



Norāde

Norādes par montāžu, uzstādīšanu, spiediena noslodzi un pieļaujamo ekspluatācijas temperatūru norādītas cauruļu veidgabalu tehniskajā informācijā.

Izstrādājums

Apzīmējums	Sērija	Ekspluatācijas spiediens bar	Ø d2 (mm)	G	Ø D (mm)	i (mm)	L1 (mm)	L2 (mm)	L4 (mm)	L7 (mm)	SW (mm)	S1	S2
XDWM NW 04 HL	L	PN 160	6	M 10 x 1	14	8	24	12	12,5	19	19	6	6
XDWM NW 06 HL	L	PN 160	8	M 12 x 1,5	17	12	30	15	14,5	21	22	6	6
XDWM NW 08 HL	L	PN 100	10	M 14 x 1,5	19	12	30	16	15,5	22	22	8	8
XDWM NW 10 HL	L	PN 100	12	M 16 x 1,5	21	12	37	18	18,0	25	27	10	10
XDWM NW 10 HL 18	L	PN 100	12	M 18 x 1,5	23	12	37	18	18,0	25	30	12	12
XDWM NW 13 HL	L	PN 100	15	M 18 x 1,5	23	12	40	20	22,0	26	30	12	12
XDWM NW 16 HL	L	PN 100	18	M 22 x 1,5	27	14	46	23	21,5	27	36	14	14
XDWM NW 20 HL	L	PN 100	22	M 26 x 1,5	31	16	51	25	26,0	33	41	17	17
XDWM NW 25 HL	L	PN 100	28	M 33 x 2	39	18	64	32	31,5	39	50	22	22
XDWM NW 32 HL	L	PN 63	35	M 42 x 2	49	20	76	37	35,5	46	60	27	27
XDWM NW 40 HL	L	PN 63	42	M 48 x 2	55	22	85	42	40,0	51	70	32	32
XDWM NW 03 HS	S	PN 160	6	M 12 x 1,5	17	12	30	15	16,5	23	22	6	6
XDWM NW 04 HS	S	PN 160	8	M 14 x 1,5	19	12	30	16	16,5	23	22	8	8
XDWM NW 06 HS	S	PN 100	10	M 16 x 1,5	21	12	37	18	18,5	26	27	10	10
XDWM NW 08 HS	S	PN 100	12	M 18 x 1,5	23	12	41	20	20,5	28	30	12	12
XDWM NW 10 HS	S	PN 100	14	M 20 x 1,5	25	14	42	21	23,0	31	32	12	12
XDWM NW 13 HS	S	PN 100	16	M 22 x 1,5	27	14	46	23	22,5	31	36	14	14
XDWM NW 16 HS	S	PN 100	20	M 27 x 2	32	16	58	28	27,5	38	46	17	17
XDWM NW 20 HS	S	PN 100	25	M 33 x 2	39	18	64	32	31,0	43	50	22	22
XDWM NW 25 HS	S	PN 63	30	M 42 x 2	49	20	76	37	36,5	50	60	27	27
XDWM NW 32 HS	S	PN 63	38	M 48 x 2	55	22	85	42	41,0	57	70	32	32

Sērija: LL = ļoti vieglā L = vieglā S = smagā - PN = nominālais spiediens PB = maks. ekspluatācijas spiediens - Ø d2 = cauruļes ārējais diametrs

Izstrādājumu varianti

XDWM VA	Atvāzams veidgabals bez droseles, 90° lenķis, lemava (bez uznavuzgriezņa un griešanas gredzena)
DWM	Atvāzams veidgabals bez droseles, 90° lenķis, lemava ar uznavuzgriezni un griešanas gredzenu