

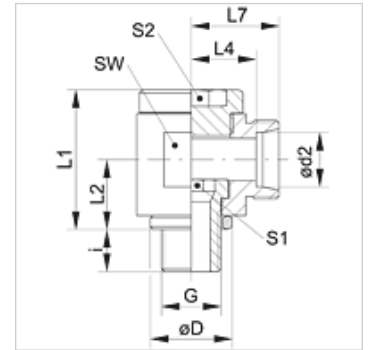
XDWM VA

Atvāzams veidgabals bez droseles, 90° lenķis

HANSA FLEX

Īpašības

| | |
|-------------------------|--|
| Savienojums 1 | Metriskā ārējā vītne, cilindriska |
| Bīvējuma veids 1 | Gredzens ar nobīvētu malu |
| Savienojums 2 | metriskā ārējās vītnes, cilindriskās |
| Bīvējuma veids 2 | 24° iekšējais konuss |
| Modelis | Atvāzams veidgabals bez droseles |
| Konstrukcija | 90° lenķis |
| Standarts | DIN 2353 ISO 8434-1 |
| Piegādes apjoms | lemava (bez uzmavuzgriezņa un griešanas gredzena) |
| Materiāls | Centrējošais gredzens no alumīnija ar Viton gredzenblīvi |



Norāde

Norādes par montāžu, uzstādīšanu, spiediena noslodzi un pieļaujamo ekspluatācijas temperatūru norādītas cauruļu veidgabalu tehniskajā informācijā.

Izstrādājums

| Apzīmējums | Sērija | Ekspluatācijas spiediens bar | Ø d2 (mm) | G | Ø D (mm) | i (mm) | L1 (mm) | L2 (mm) | L4 (mm) | L7 (mm) | SW (mm) | S1 | S2 |
|------------------|--------|------------------------------|-----------|------------|----------|--------|---------|---------|---------|---------|---------|----|----|
| XDWM NW 04 HL VA | L | PN 160 | 6 | M 10 x 1 | 14 | 8 | 24 | 12 | 12,5 | 19 | 19 | 6 | 6 |
| XDWM NW 06 HL VA | L | PN 160 | 8 | M 12 x 1,5 | 17 | 12 | 30 | 15 | 14,5 | 21 | 22 | 6 | 6 |
| XDWM NW 08 HL VA | L | PN 100 | 10 | M 14 x 1,5 | 19 | 12 | 30 | 16 | 15,5 | 22 | 22 | 8 | 8 |
| XDWM NW 10 HL VA | L | PN 100 | 12 | M 16 x 1,5 | 21 | 12 | 37 | 18 | 18,0 | 25 | 27 | 10 | 10 |
| XDWM NW 13 HL VA | L | PN 100 | 15 | M 18 x 1,5 | 23 | 12 | 40 | 20 | 21,0 | 26 | 30 | 12 | 12 |
| XDWM NW 16 HL VA | L | PN 100 | 18 | M 22 x 1,5 | 27 | 14 | 46 | 23 | 21,5 | 29 | 36 | 14 | 14 |
| XDWM NW 20 HL VA | L | PN 100 | 22 | M 26 x 1,5 | 31 | 16 | 51 | 25 | 26,0 | 33 | 41 | 17 | 17 |
| XDWM NW 25 HL VA | L | PN 100 | 28 | M 33 x 2 | 39 | 18 | 64 | 32 | 31,5 | 39 | 50 | 22 | 22 |
| XDWM NW 32 HL VA | L | PN 63 | 35 | M 42 x 2 | 49 | 20 | 76 | 37 | 35,5 | 46 | 60 | 27 | 27 |
| XDWM NW 40 HL VA | L | PN 63 | 42 | M 48 x 2 | 55 | 22 | 85 | 42 | 40,0 | 51 | 65 | 32 | 32 |
| XDWM NW 03 HS VA | S | PN 160 | 6 | M 12 x 1,5 | 17 | 12 | 30 | 15 | 16,5 | 23 | 22 | 6 | 6 |
| XDWM NW 04 HS VA | S | PN 160 | 8 | M 14 x 1,5 | 19 | 12 | 30 | 16 | 16,5 | 23 | 22 | 8 | 8 |
| XDWM NW 06 HS VA | S | PN 100 | 10 | M 16 x 1,5 | 21 | 12 | 37 | 18 | 18,5 | 26 | 27 | 10 | 10 |
| XDWM NW 08 HS VA | S | PN 100 | 12 | M 18 x 1,5 | 23 | 12 | 41 | 20 | 20,5 | 28 | 30 | 12 | 12 |
| XDWM NW 10 HS VA | S | PN 100 | 14 | M 20 x 1,5 | 25 | 14 | 42 | 21 | 23,0 | 31 | 32 | 12 | 12 |
| XDWM NW 13 HS VA | S | PN 100 | 16 | M 22 x 1,5 | 27 | 14 | 46 | 23 | 22,5 | 31 | 36 | 14 | 14 |
| XDWM NW 16 HS VA | S | PN 100 | 20 | M 27 x 2 | 32 | 16 | 58 | 28 | 27,5 | 38 | 46 | 17 | 17 |

Sērija: LL = ļoti vieglā L = vieglā S = smagā - PN = nominālais spiediens PB = maks. ekspluatācijas spiediens - Ø d2 = cauruļes ārējais diametrs

Izstrādājumu varianti

| | |
|---------------|---|
| XDWM | Atvāzams veidgabals bez droseles, 90° lenķis, lemava (bez uzmavuzgriezņa un griešanas gredzena) |
| DWM VA | Atvāzams veidgabals bez droseles, 90° lenķis, lemava ar uzmavuzgriezni un griešanas gredzenu |