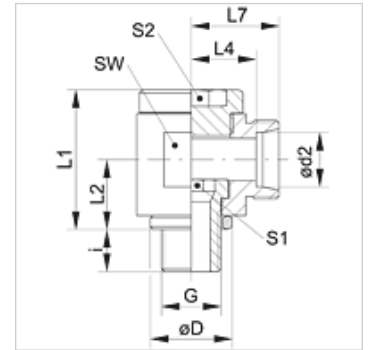


Īpašības

Savienojums 1	BSP ārējā vītne, cilindriska
Bļivējuma veids 1	Gredzens ar noblīvētu malu
Savienojums 2	metriskā ārējās vītnes, cilindriskās
Bļivējuma veids 2	24° iekšējais konuss
Modelis	Atvāzams veidgabals bez droseles
Konstrukcija	90° lenķis
Standarts	DIN 2353 ISO 8434-1
Piegādes apjoms	lemava (bez uznavuzgriezņa un griešanas gredzena)
Materiāls	Tērauds
Virsmas aizsardzība	galvaniskais pārklājums



Norāde

Norādes par montāžu, uzstādīšanu, spiediena noslodzi un pieļaujamo ekspluatācijas temperatūru norādītas cauruļu veidgabalu tehniskajā informācijā.

Izstrādājums

Apzīmējums	Sērija	Ekspluatācijas spiediens bar	Ø d2 (mm)	G	Ø D (mm)	i (mm)	L1 (mm)	L2 (mm)	L4 (mm)	L7 (mm)	SW (mm)	S1	S2
XDWR NW 04 HL	L	PN 160	6	G 1/8" -28	14	8	24	12	12,5	19	19	6	6
XDWR NW 06 HL	L	PN 160	8	G 1/4" -19	18	12	30	16	14,5	21	22	8	8
XDWR NW 08 HL	L	PN 100	10	G 1/4" -19	18	12	30	16	15,5	22	22	8	8
XDWR NW 10 HL 1/4	L	PN 100	12	G 1/4" -19	18	12	37	18	15,5	22	22	8	8
XDWR NW 10 HL	L	PN 100	12	G 3/8" -19	22	12	37	18	18,0	25	27	10	10
XDWR NW 13 HL	L	PN 100	15	G 1/2" -14	26	14	42	21	22,0	29	32	12	12
XDWR NW 16 HL	L	PN 100	18	G 1/2" -14	26	14	46	23	21,5	29	36	12	12
XDWR NW 20 HL	L	PN 100	22	G 3/4" -14	32	16	58	28	28,5	36	46	17	17
XDWR NW 25 HL	L	PN 100	28	G 1" -11	39	18	64	32	31,5	39	50	22	22
XDWR NW 32 HL	L	PN 63	35	G 1.1/4" -11	49	20	76	37	35,5	46	60	27	27
XDWR NW 40 HL	L	PN 63	42	G 1.1/2" -11	55	22	85	42	40,0	51	70	32	32
XDWR NW 03 HS	S	PN 160	6	G 1/4" -19	18	12	30	16	16,5	23	22	8	8
XDWR NW 04 HS	S	PN 160	8	G 1/4" -19	18	12	30	16	16,5	23	22	8	8
XDWR NW 06 HS	S	PN 100	10	G 3/8" -19	22	12	37	18	18,5	26	27	10	10
XDWR NW 08 HS	S	PN 100	12	G 3/8" -19	22	12	37	18	18,5	26	27	10	10
XDWR NW 10 HS	S	PN 100	14	G 1/2" -14	26	14	42	21	23,0	31	32	12	12
XDWR NW 13 HS	S	PN 100	16	G 1/2" -14	26	14	46	23	22,5	31	36	12	12
XDWR NW 16 HS	S	PN 100	20	G 3/4" -14	32	16	58	28	27,5	38	46	17	17
XDWR NW 20 HS	S	PN 100	25	G 1" -11	39	18	64	32	31,0	43	50	22	22
XDWR NW 25 HS	S	PN 63	30	G 1.1/4" -11	49	20	76	37	36,5	50	60	27	27
XDWR NW 32 HS	S	PN 63	38	G 1.1/2" -11	55	22	85	42	41,0	57	70	32	32

Sērija: LL = ļoti vieglā L = vieglā S = smagā - PN = nominālais spiediens PB = maks. ekspluatācijas spiediens - Ø d2 = cauruļes ārējais diametrs

Izstrādājumu varianti

XDWR VA	Atvāzams veidgabals bez droseles, 90° lenķis, lemava (bez uznavuzgriezņa un griešanas gredzena)
DWR	Atvāzams veidgabals bez droseles, 90° lenķis, lemava ar uznavuzgriezni un griešanas gredzenu