

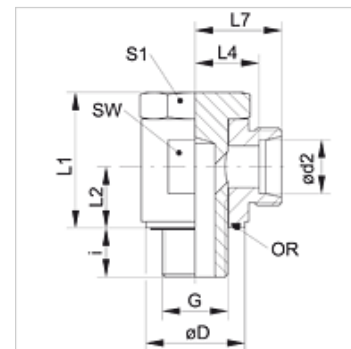
XSDOM VA

Atvāzams veidgabals bez droseles, 90° lenķis

HANSA FLEX

Īpašības

| | |
|--------------------------|--|
| Savienojums 1 | Metriskā ārējā vītne, cilindriska |
| Blīvējuma veids 1 | E veida |
| Savienojums 2 | metriskā ārējās vītnes, cilindriskās |
| Blīvējuma veids 2 | 24° iekšējais konuss |
| Modelis | Atvāzams veidgabals bez droseles |
| Konstrukcija | 90° lenķis |
| Standarts | DIN 2353 ISO 8434-1 |
| Piegādes apjoms | lemava (bez uznavuzgriežņa un griešanas gredzena) |
| Materiāls | Centrējošais gredzens no alumīnija ar Viton gredzenblīvi |



Norāde

Norādes par montāžu, uzstādīšanu, spiediena noslodzi un pieļaujamo ekspluatācijas temperatūru norādītas cauruļu veidgabalu tehniskajā informācijā.

Pasūtījuma norādes

NBR plombas

FPM (Viton) pēc pieprasījuma

Izstrādājums

| Apzīmējums | Sērija | Ekspluatācijas spiediens bar | Ø d2 (mm) | G | Ø D (mm) | i (mm) | L1 (mm) | L2 (mm) | L4 (mm) | L7 (mm) | SW (mm) | S1 (mm) | OR |
|-------------------|--------|------------------------------|--------------|------------|-------------|-----------|------------|------------|------------|------------|------------|------------|--------------|
| XSDOM 04 LL VA | LL | PN 100 | 4 | M 8 x 1 | 12,5 | 8,0 | 23,5 | 10,5 | 13,5 | 19,0 | 18 | 17 | - |
| XSDOM 06 LL VA | LL | PN 100 | 6 | M 10 x 1 | 14,5 | 8,0 | 23,5 | 10,5 | 13,5 | 19,0 | 17 | 17 | 7,65 x 1,78 |
| XSDOM 08 LL VA | LL | PN 100 | 8 | M 10 x 1 | 14,5 | 8,0 | 23,5 | 10,5 | 13,5 | 19,0 | 17 | 17 | 7,65 x 1,78 |
| XSDOM NW 04 HL VA | L | PN 315 | 6 | M 10 x 1 | 14,5 | 8,0 | 23,5 | 10,5 | 12,0 | 19,0 | 17 | 17 | 7,65 x 1,78 |
| XSDOM NW 06 HL VA | L | PN 315 | 8 | M 12 x 1,5 | 17,5 | 12,5 | 29,5 | 14,0 | 14,5 | 21,5 | 22 | 19 | 11,10 x 1,78 |
| XSDOM NW 08 HL VA | L | PN 315 | 10 | M 14 x 1,5 | 18,5 | 12,0 | 30,0 | 14,0 | 15,5 | 22,5 | 22 | 19 | 11,10 x 1,78 |
| XSDOM NW 10 HL VA | L | PN 315 | 12 | M 16 x 1,5 | 22,5 | 12,0 | 35,0 | 16,5 | 18,0 | 25,0 | 27 | 24 | 14,00 x 1,78 |
| XSDOM NW 13 HL VA | L | PN 315 | 15 | M 18 x 1,5 | 23,5 | 12,0 | 46,0 | 21,5 | 21,5 | 28,5 | 32 | 27 | 18,77 x 1,78 |
| XSDOM NW 16 HL VA | L | PN 315 | 18 | M 22 x 1,5 | 27,5 | 12,0 | 46,5 | 21,5 | 21,0 | 28,5 | 32 | 27 | 18,77 x 1,78 |
| XSDOM NW 20 HL VA | L | PN 160 | 22 | M 26 x 1,5 | 32,5 | 16,0 | 52,0 | 24,0 | 27,5 | 35,0 | 41 | 36 | 23,81 x 2,62 |
| XSDOM NW 25 HL VA | L | PN 160 | 28 | M 33 x 2 | 39,5 | 18,0 | 64,0 | 30,5 | 32,0 | 39,5 | 50 | 46 | 29,82 x 2,62 |
| XSDOM NW 32 HL VA | L | PN 160 | 35 | M 42 x 2 | 49,5 | 20,0 | 75,0 | 35,5 | 36,0 | 46,5 | 60 | 50 | 37,77 x 2,62 |
| XSDOM NW 40 HL VA | L | PN 160 | 42 | M 48 x 2 | 55,5 | 22,0 | 88,0 | 40,5 | 40,5 | 51,5 | 70 | 60 | 41,28 x 3,53 |
| XSDOM NW 03 HS VA | S | PN 400 | 6 | M 12 x 1,5 | 17,5 | 12,0 | 30,0 | 14,0 | 16,5 | 23,5 | 22 | 19 | 11,10 x 1,78 |
| XSDOM NW 04 HS VA | S | PN 400 | 8 | M 14 x 1,5 | 18,5 | 12,0 | 30,0 | 14,0 | 16,5 | 23,5 | 22 | 19 | 11,10 x 1,78 |
| XSDOM NW 06 HS VA | S | PN 400 | 10 | M 16 x 1,5 | 22,5 | 12,0 | 35,0 | 16,5 | 18,5 | 26,0 | 27 | 24 | 14,00 x 1,78 |
| XSDOM NW 08 HS VA | S | PN 400 | 12 | M 18 x 1,5 | 23,5 | 12,0 | 35,0 | 16,5 | 18,5 | 26,0 | 27 | 27 | 18,77 x 1,78 |
| XSDOM NW 10 HS VA | S | PN 400 | 14 | M 20 x 1,5 | 25,5 | 14,0 | 46,0 | 21,5 | 22,5 | 30,5 | 30 | 27 | 18,77 x 1,78 |
| XSDOM NW 13 HS VA | S | PN 315 | 16 | M 22 x 1,5 | 27,5 | 14,0 | 46,0 | 21,5 | 22,0 | 30,5 | 30 | 27 | 18,77 x 1,78 |
| XSDOM NW 16 HS VA | S | PN 315 | 20 | M 27 x 2 | 32,5 | 16,0 | 52,0 | 24,0 | 26,5 | 37,0 | 41 | 36 | 23,81 x 2,62 |
| XSDOM NW 20 HS VA | S | PN 250 | 25 | M 33 x 2 | 39,5 | 18,0 | 64,0 | 30,5 | 31,5 | 43,5 | 50 | 46 | 29,82 x 2,62 |
| XSDOM NW 25 HS VA | S | PN 160 | 30 | M 42 x 2 | 49,5 | 20,0 | 75,0 | 35,5 | 37,0 | 50,5 | 60 | 50 | 37,77 x 2,62 |
| XSDOM NW 32 HS VA | S | PN 160 | 38 | M 48 x 2 | 55,5 | 23,0 | 87,0 | 40,5 | 41,5 | 57,5 | 70 | 60 | 41,28 x 3,53 |

PN = nominālais spiediens PB = maks. ekspluatācijas spiediens - Sērija: LL = ļoti vieglā L = vieglā S = smagā - Ø = cauruļes ārējais diametrs

Izstrādājumu varianti

XSDOM Atvāzams veidgabals bez droseles, 90° lenķis, Tērauds

SDOM VA Atvāzams veidgabals bez droseles, 90° lenķis, Centrējošais gredzens no alumīnija ar Viton gredzenblīvi