

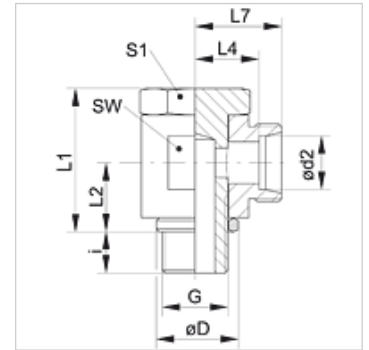
XSWM VA

Atvāzams veidgabals bez droseles, 90° lenķis

HANSA FLEX

Īpašības

Savienojums 1	Metriskā ārējā vītne, cilindriska
Bīvējuma veids 1	Gredzens ar nobīvētu malu
Savienojums 2	metriskā ārējās vītnes, cilindriskās
Bīvējuma veids 2	24° iekšējais konuss
Modelis	Atvāzams veidgabals
Konstrukcija	90° lenķis
Standarts	DIN 2353 ISO 8434-1
Piegādes apjoms	1emava (bez uznavuzgriežņa un griešanas gredzena)
Materiāls	Centrējošais gredzens no alumīnija ar Viton gredzenblīvi



Norāde

Norādes par montāžu, uzstādīšanu, spiediena noslodzi un pieļaujamo ekspluatācijas temperatūru norādītas cauruļu veidgabalu tehniskajā informācijā.

Izstrādājums

Apzīmējums	Sērija	Ekspluatācijas spiediens bar	Ø d2 (mm)	G	Ø D (mm)	i (mm)	L1 (mm)	L2 (mm)	L4 (mm)	L7 (mm)	SW (mm)	S1
XSWM NW 04 HL VA	L	PN 250	6	M 10 x 1	14,5	6	21,5	10,0	10,5	17,5	14	14
XSWM NW 06 HL VA	L	PN 250	8	M 12 x 1,5	17,5	9	25,0	12,0	12,0	19,0	17	17
XSWM NW 08 HL VA	L	PN 250	10	M 14 x 1,5	19,5	9	27,0	13,0	14,0	21,0	19	19
XSWM NW 10 HL VA	L	PN 250	12	M 16 x 1,5	21,5	9	32,0	15,0	15,5	22,5	22	22
XSWM NW 13 HL VA	L	PN 250	15	M 18 x 1,5	23,5	9	37,5	18,0	17,5	24,5	24	24
XSWM NW 16 HL VA	L	PN 160	18	M 22 x 1,5	27,0	11	44,0	21,5	20,5	28,0	30	27
XSWM NW 20 HL VA	L	PN 160	22	M 26 x 1,5	31,0	12	49,0	24,0	25,5	33,0	36	32
XSWM NW 03 HS VA	S	PN 250	6	M 12 x 1,5	17,5	9	25,0	12,0	14,0	21,0	17	17
XSWM NW 04 HS VA	S	PN 250	8	M 14 x 1,5	19,5	9	27,0	13,0	15,0	22,0	19	19
XSWM NW 06 HS VA	S	PN 250	10	M 16 x 1,5	21,5	9	32,0	15,0	16,0	23,5	22	22
XSWM NW 08 HS VA	S	PN 250	12	M 18 x 1,5	23,5	9	37,0	18,0	17,0	24,5	24	24
XSWM NW 10 HS VA	S	PN 250	14	M 20 x 1,5	25,5	11	37,0	18,0	20,0	28,0	27	27
XSWM NW 13 HS VA	S	PN 160	16	M 22 x 1,5	27,0	11	44,0	22,0	21,5	30,0	30	27
XSWM NW 16 HS VA	S	PN 160	20	M 27 x 2	32,0	13	49,0	24,0	24,5	35,0	36	32

PN = nominālais spiediens PB = maks. ekspluatācijas spiediens – Sērija: LL = ļoti vieglā L = vieglā S = smagā – Ø d2 = caurules ārējais diametrs

Izstrādājumu varianti

XSWM Atvāzams veidgabals bez droseles, 90° lenķis, Tērauds

SWM VA Atvāzams veidgabals bez droseles, 90° lenķis, Centrējošais gredzens no alumīnija ar Viton gredzenblīvi