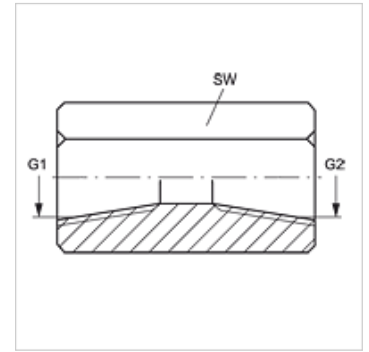


## Īpašības

<b>Savienojums 1</b>	NPT iekšējās vītnes
<b>Blīvējuma veids 1</b>	Vītnes blīvējums
<b>Savienojums 2</b>	NPT iekšējās vītnes
<b>Blīvējuma veids 2</b>	vītnes blīvējums
<b>Modelis</b>	Savienotājiemava
<b>Konstrukcija</b>	Taisna
<b>Materiāls</b>	Centrējošais gredzens no alumīnija ar Viton gredzenblīvi



## Izstrādājums

Apzīmējums	G1	G2	SW (mm)
<b>G IN 02 VA</b>	1/8" -27 NPT	1/8" -27 NPT	16
<b>G IN 04 VA</b>	1/4" -18 NPT	1/4" -18 NPT	19
<b>G 06 IN 04 VA</b>	3/8" -18 NPT	1/4" -18 NPT	22
<b>G IN 06 VA</b>	3/8" -18 NPT	3/8" -18 NPT	22
<b>G 08 IN 06 VA</b>	1/2" -14 NPT	3/8" -18 NPT	29
<b>G IN 08 VA</b>	1/2" -14 NPT	1/2" -14 NPT	30
<b>G 12 IN 04 VA</b>	3/4" -14 NPT	1/4" -18 NPT	35
<b>G IN 12 VA</b>	3/4" -14 NPT	3/4" -14 NPT	36
<b>G IN 16 VA</b>	1" -11,5 NPT	1" -11,5 NPT	41

SW = uzgriežņu atslēgas platums

## Izstrādājumu varianti

**G IN** Savienotājiemava, Tērauds