

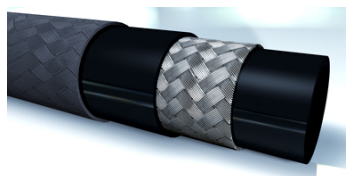
MD 100

Vidēja spiediena šļūtene

HANSA FLEX

Īpašības

Izmantošana	Zema un vidēja spiediena kontūri
Standarts	SAE 100 R 5
Iekšējā kārtā	Pret eļļu noturīga sintētiskā gumija
Ieliktnis	viens appinuma ieliktnis no auduma un viens appinums no tērauda stieples
Ārskats	viens appinuma ieliktnis no auduma, kas iestrādāts sintētiskajā gumijā
Krāsa	Melns
Temperatūra min.	-40 °C
Temperatūra max.	100 °C
Darba vides	Minerāleļļa Eļļa uz poliglikola bāzes Ūdens (no 0° C līdz +70° C) Ūdens un eļļas emulsijas



Izstrādājums

Apzīmējums	DN*	Izmērs	Collas	Iekšējais Ø min. (mm)	Iekšējais Ø max. (mm)	Ārējais Ø min. (mm)	Ārējais Ø max. (mm)	Ekspluatācijas spiediens (bar)	Izmēģinājuma spiediens (bar)	Spiediena izturība (bar)	Min. liekuma rādiuss (mm)
MD 104	5	4	3/16"	4,8	5,5	12,7	13,7	207,0	414	827	76
MD 106	6	5	1/4"	6,4	7,2	14,3	15,3	207,0	414	827	95
MD 108	8	6	5/16"	7,9	8,7	16,7	17,6	155,0	310	620	102
MD 110	10	8		10,3	11,1	18,9	20,0	138,0	276	552	117
MD 113	12	10	1/2"	12,7	13,7	22,8	24,0	121,0	241	483	140
MD 116	16	12	5/8"	15,9	17,0	26,8	28,0	103,0	207	414	165
MD 120	22	16	7/8"	22,2	23,3	30,6	32,2	55,0	110	221	187
MD 125	28	20		28,6	29,8	37,3	38,9	43,0	86	172	229
MD 132	35	24	1.3/8"	34,9	36,1	43,7	45,2	34,0	69	138	267
MD 140	38	32		46,0	47,2	55,2	57,6	24,0	48	97	337

DN = nominālais diametrs, nominālais platums