

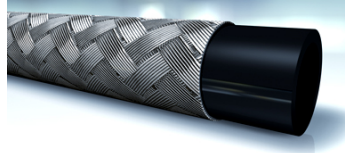
# SI 100

Degvielas šļūtene ar appinumu

**HANSA FLEX**

## Īpašības

<b>Izmantošana</b>	Zema spiediena šļūtene degvielas cauruļvadiem
<b>Standarts</b>	DIN EN ISO 6806
<b>Iekšējā kārtā</b>	Pret eļļu noturīga sintētiskā gumija
<b>Ieliktnis</b>	viens appinuma ieliktnis no hromētas tērauda stieples
<b>Ārskats</b>	nav
<b>Krāsa</b>	metālisks
<b>Temperatūra min.</b>	-35 °C
<b>Temperatūra max.</b>	80 °C
<b>Darba vides</b>	Dīzeļdegviela Jēlnafta Smēreļļa nav piemērots benzīniem



## Izstrādājums

Apzīmējums	DN*	Collas	Izmērs	Iekšējais Ø (mm)	Ārējais Ø (mm)	Ekspluatācijas spiediens (bar)	Izmēģinājuma spiediens (bar)	Spiediena izturība (bar)	Min. liekuma rādiuss (mm)
<b>SI 103</b>	3	1/8"	2	4,5	9,5	20,0	30	60	25
<b>SI 104</b>	4	3/16"	3	5,5	10,5	20,0	30	60	25
<b>SI 106</b>	6	1/4"	4	7,5	12,5	15,0	25	50	30
<b>SI 108</b>	8	5/16"	5	9,0	14,0	15,0	25	50	40
<b>SI 110</b>	10	3/8"	6	11,5	18,0	15,0	25	50	45
<b>SI 113</b>	12	1/2"	8	14,5	22,0	15,0	25	50	50
<b>SI 116</b>	16	5/8"	10	17,0	25,0	15,0	25	50	70

DN = nominālais diametrs, nominālais platums