

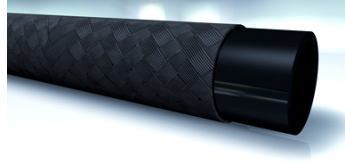
SI 200

Degvielas šļūtene ar appinumu

HANSA FLEX

Īpašības

Izmantošana	Zema spiediena šļūtene degvielas cauruļvadiem
Standarts	DIN 73379
Iekšējā kārtā	Pret eļļu noturīga sintētiskā gumija
Ieliktnis	viens appinuma ieliktnis no auduma
Ārskats	nav
Krāsa	Melns
Temperatūra min.	-35 °C
Temperatūra max.	80 °C
Darba vides	Benzīni Dīzeļdegviela Jēlnafta Smēreļļa



Izstrādājums

Apzīmējums	DN*	Collas	Izmērs	Iekšējais Ø (mm)	Ārējais Ø (mm)	Ekspluatācijas spiediens (bar)	Izmēģinājuma spiediens (bar)	Spiediena izturība (bar)	Min. liekuma rādiuss (mm)
SI 202	2	3/32"	1	3,2	7,0	20,0	30	60	20
SI 203	3	1/8"	2	4,5	9,5	20,0	30	60	25
SI 204	4	3/16"	3	5,5	10,5	20,0	30	60	25
SI 206	6	1/4"	4	7,5	12,5	15,0	25	50	30
SI 208	8	5/16"	5	9,5	15,0	15,0	25	50	40
SI 210	10	3/8"	6	11,5	17,0	15,0	25	50	45
SI 213	12	1/2"	8	15,0	22,0	12,0	20	40	50
SI 216	16	5/8"	10	18,0	26,0	12,0	20	38	70

DN = nominālais diametrs, nominālais platums