

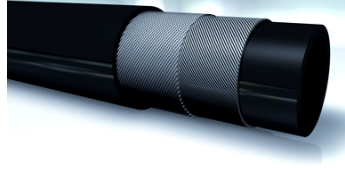
SI 200 RME

Degvielas šļūtene

HANSA FLEX

Īpašības

Izmantošana	Zema spiediena šļūtene degvielas cauruļvadiem
Īpašas pazīmes	Antistatiska iekšējā un ārējā gumija
Iekšējā kārtā	NBR
Ieliktņi	spirālveida, sintētiskie tekstila pavedieni
Ārskats	BNBR/EPDM, gluds
Krāsa	Melns
Temperatūra min.	-30 °C
Temperatūra max.	100 °C
Darba vides	Bio dīzeļdegviela (B20) Dīzeļdegviela Benzīni maks. degvielas temp.: maks. +70 °C



Izstrādājums

Apzīmējums	DN*	Collas	Izmērs	Iekšējais Ø (mm)	Ārējais Ø (mm)	Ekspluatācijas spiediens (bar)	Spiediena izturība (bar)	Min. liekuma rādiuss (mm)
SI 206 RME	6	1/4"	4	6,0	13	10,0	30	55
SI 208 RME	8	5/16"	5	7,5	14	10,0	30	65
SI 210 RME	10	3/8"	6	10,0	16	10,0	30	75

DN = nominālais diametrs, nominālais platums