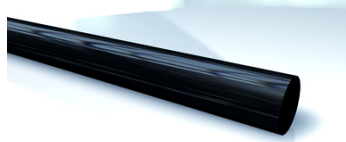


### Īpašības

<b>Izmantošana</b>	Vadības cauruļvadi hidrauliskajās un pneimatiskajās sistēmās Automobiļu tehnoloģija Laboratoriju un pārtikas rūpniecība
<b>Īpašas pazīmes</b>	temperatūras un atmosfēras ietekmes izturība neliels svars
<b>Iekšējā kārtā</b>	Poliamīds
<b>Ieliktnis</b>	nav
<b>Ārskats</b>	Poliamīds
<b>Krāsa</b>	Melns
<b>Temperatūra min.</b>	-60 °C
<b>Temperatūra max.</b>	100 °C
<b>Temperatūras diapazons</b>	Temperatūras virsotnes līdz 120 °C
<b>Darba vides</b>	Minerāleļļa Tauki Degvielas Izturība pret skābju, sārmu un sāļu šķīdumiem ūdeni



### Norāde

No 20 °C jāņem vērā spiediena samazinājuma faktors.<br>

(Maks. darba spiediens = darba spiediens x faktors).<br>

Temp.: 20 °C / 30 °C / 40 °C / 50 °C / 60 °C / 70 °C / 80 °C / 90 °C / 100 °C / 110 °C / 120 °C

<br>Faktors: 1,00 / 0,83 / 0,72 / 0,64 / 0,57 / 0,52 / 0,47 / 0,44 / 0,36 / 0,32 / 0,28

### Izstrādājums

Apzīmējums	Iekšējais Ø (mm)	Ārējais Ø (mm)	Sieniņu biezums (mm)	BD* 20°C temperatūrā (bar)	Min. liekuma rādiuss (mm)
TR 04-0.5 WS	3,0	4,0	0,50	19,0	20
TR 04-0.65 WS	2,7	4,0	0,65	26,0	20
TR 04-1 WS	2,0	4,0	1,00	45,0	20
TR 05-0.85 WS	3,3	5,0	0,85	28,0	25
TR 05-1 WS	3,0	5,0	1,00	34,0	25
TR 06-1 WS	4,0	6,0	1,00	27,0	30
TR 06-1.5 WS	3,0	6,0	1,50	45,0	30
TR 08-1 WS	6,0	8,0	1,00	19,0	40
TR 08-1.25 WS	5,5	8,0	1,25	26,0	40
TR 08-1.5 WS	5,0	8,0	1,50	31,0	40
TR 08-2 WS	4,0	8,0	2,00	45,0	40
TR 09-1.5 WS	6,0	9,0	1,50	27,0	45
TR 10-1 WS	8,0	10,0	1,00	15,0	60
TR 10-1.25 WS	7,5	10,0	1,25	19,0	60
TR 10-1.5 WS	7,0	10,0	1,50	23,0	50
TR 10-2 WS	6,0	10,0	2,00	34,0	50
TR 11-1.5 WS	8,0	11,0	1,50	21,0	55
TR 12-1 WS	10,0	12,0	1,00	12,0	55
TR 12-1.5 WS	9,0	12,0	1,50	19,0	60
TR 12-2 WS	8,0	12,0	2,00	27,0	60
TR 12.5-1.25 WS	10,0	12,5	1,25	15,0	75
TR 14-1.5 WS	11,0	14,0	1,50	16,0	80
TR 14-2 WS	10,0	14,0	2,00	22,0	75
TR 15-1.5 WS	12,0	15,0	1,50	15,0	90
TR 16-2 WS	12,0	16,0	2,00	19,0	95
TR 18-2 WS	14,0	18,0	2,00	16,0	100
TR 20-2 WS	16,0	20,0	2,00	14,0	120
TR 22-2 WS	18,0	22,0	2,00	13,0	150
TR 25-2.5 WS	20,0	25,0	2,50	14,0	150
TR 28-2.5 WS	23,0	28,0	2,50	13,0	150

BD = darba spiediens



## Izstrādājumu varianti

TR WB	Plastmasas caurule no PA 12, mīksta, zils
TR WGE	Plastmasas caurule no PA 12, mīksta, dzeltens
TR WR	Plastmasas caurule no PA 12, mīksta, sarkans
TR WT	