

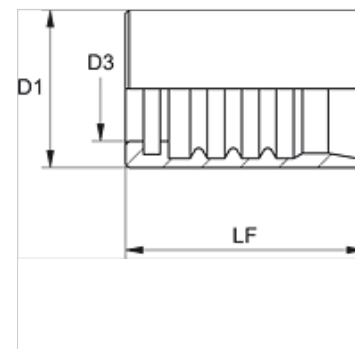
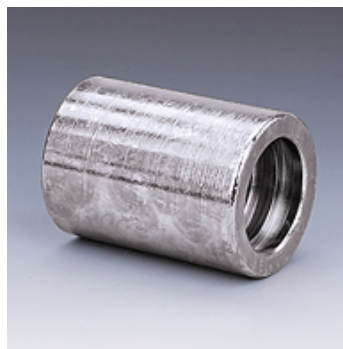
# PHY 800 N

Saspiežama aptvere, NY 800

**HANSA FLEX**

## Īpašības

|                     |                         |
|---------------------|-------------------------|
| letvara veids       | Nenolobāmā aptvere      |
| Materiāls           | Tērauds                 |
| Virsmas aizsardzība | galvaniskais pārklājums |



## Izstrādājums

| Apzīmējums | DN* | Izmērs | Collas | D1<br>(mm) | D3<br>(mm) | LF<br>(mm) |
|------------|-----|--------|--------|------------|------------|------------|
| PHY 704 N  | 5   | 3      | 3/16"  | 15,0       | 9,5        | 29,0       |
| PHY 806 N  | 6   | 4      | 1/4"   | 19,0       | 11,9       | 31,0       |
| PHY 808 N  | 8   | 5      | 5/16"  | 21,0       | 12,7       | 31,0       |
| PHY 810 N  | 10  | 6      | 3/8"   | 23,0       | 14,8       | 33,0       |
| PHY 713 N  | 12  | 8      | 1/2"   | 27,0       | 18,3       | 37,0       |

DN = nominālais diametrs, nominālais platums

## Izstrādājumu varianti

PHY 700 VA Saspiežama aptvere, NY 700, Centrējošais gredzens no alumīnija ar Viton gredzenblīvi