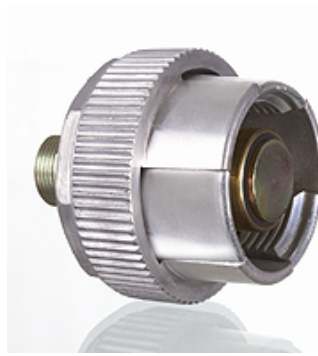


### Īpašības

Izmantošana	Autobūve
Savienojums 1	Metriskā ārējā vītne, cilindriska
Bļivējuma veids 1	24° iekšējais konuss
Atlikušais spiediens:	Iespējama savienošana zem atlikušā spiediena
Īpašības	DN 19 + 25 ar rokratu
Minerāleļļas temperatūra min.	-40 °C
Minerāleļļas temperatūra max.	100 °C
Materiāls	Tērauds
Virsmas aizsardzība	galvaniskais pārklājums



### Apraksts

Pašatvienojošie savienojumi atvienojas automātiski pārāk lielas vilces slodzes gadījumā un šādi novērš cauruļu pārplīšanu.

### Papildu informācija

Cieši bļivējoši bīdņi nodrošina mazu eļļas noplūdi vai gaisa iekļūšanu savienošanas laikā.

Pateicoties robustajai konstrukcijai, tās piemērotas izmantošanai sarežģītos darba apstākļos.

### Izstrādājums

Apzīmējums	DN*	Sērija	caurules ārējam Ø (mm)	Savienojošās vītnes	Tipizmērs	Uzmavas vītne	Ekspluatācijas spiediens (bar)	BD* nav izl. (bar)	SF saīsināts*
AKL 06 HL 1	6	L	8	M 14x1,5	1	Rd. 32 x 3	315,0	250	4,0
AKL 08 HL 1	8	L	10	M 16x1,5	1	Rd. 32 x 3	315,0	250	4,0
AKL 10 HL 1	10	L	12	M 18x1,5	1	Rd. 32 x 3	315,0	250	4,0
AKL 13 HL 3	12	L	15	M 22x1,5	3	Rd. 48 x 3	315,0	250	4,0
AKL 16 HL 3	16	L	18	M 26x1,5	3	Rd. 48 x 3	315,0	250	4,0
AKL 08 HS 1	8	S	12	M 20x1,5	1	Rd. 32 x 3	315,0	250	4,0
AKL 10 HS 1	10	S	14	M 22x1,5	1	Rd. 32 x 3	315,0	250	4,0
AKL 13 HS 3	12	S	16	M 24x1,5	3	Rd. 48 x 3	315,0	250	4,0
AKL 16 HS 3	16	S	20	M 30x2	3	Rd. 48 x 3	315,0	250	4,0
AKL 20 HS 5	19	S	25	M 36x2	5	Rd. 60 x 3	160,0	100	4,0
AKL 25 HS 5	25	S	30	M 42x2	5	Rd. 60 x 3	160,0	100	4,0

DN = nominālais diametrs, nominālais platums – BD ungek. = darba spiediens nepieslēgtā veidā – SF gek. = drošības koeficients pieslēgtā veidā

### Piederumi

AKL ZUB DOSE Putekļu aizsargkārbā

### Rezerves daļas

AKL ZUB BLINDSTUTZEN Slēptā iemava pašatvienojošiem savienojumiem