

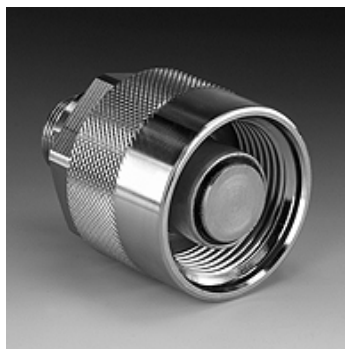
# RKL HL / RKL HS

Cauruļvadu savienojuma noņemamā daļa ar starpsienu savienojumu

**HANSA FLEX**

## Īpašības

Izmantošana	Autobūve
Savienojums 1	Metriskā ārējā vītne, cilindriska
Bīvējuma veids 1	24° iekšējais konuss
Atlikušais spiediens:	Iespējama savienošana zem atlikušā spiediena
Materiāls	Tērauds
Virsmas aizsardzība	galvaniskais pārklājums



## Norāde

5. tipizmērs ar rokratu

## Apraksts

Cauruļvadu savienojumi paredzēti augstam spiedienam un spiediena impulsiem.

## Pasūtījuma norādes

Citas spiediena un temperatūras vērtības pēc pieprasījuma.

## Papildu informācija

Cieši bīvējoši bīdņi nodrošina mazu eļļas noplūdi vai gaisa iekļūšanu savienošanas laikā.

## Izstrādājums

Apzīmējums	DN*	Sēr- ija	caurules ārējam Ø	Savienojošās vītnes	Tipiz- mērs	Uzmavas vītne	Ekspluatācijas spiediens	SF saīsināts*	Minerāleļļas temperatūra min.	Minerāleļļas temperatūra max.
			(mm)				(bar)		(°C)	(°C)
RKL 06 HL 1	6	L	8	M 14x1,5	1	Rd. 32 x 3	315,0	4,0	-25	85
RKL 08 HL 1	8	L	10	M 16x1,5	1	Rd. 32 x 3	315,0	4,0	-25	85
RKL 10 HL 1	10	L	12	M 18x1,5	1	Rd. 32 x 3	315,0	4,0	-25	85
RKL 13 HL 1	12	L	15	M 22x1,5	1	Rd. 32 x 3	315,0	4,0	-25	85
RKL 13 HL 2	12	L	15	M 22x1,5	2	Rd. 36x3	300,0	4,0	-25	85
RKL 13 HL 3	12	L	15	M 22x1,5	3	Rd. 48 x 3	300,0	3,5	-25	100
RKL 16 HL 3	16	L	18	M 26x1,5	3	Rd. 48 x 3	300,0	3,5	-25	100
RKL 16 HL 4	16	L	18	M 26x1,5	4	Rd. 54 x 4	300,0	3,5	-25	85
RKL 20 HL 4	19	L	22	M 30x2	4	Rd. 54 x 4	160,0	4,0	-25	85
RKL 20 HL 5	19	L	22	M 30x2	5	Rd. 60 x 3	160,0	4,0	-40	100
RKL 25 HL 4	25	L	28	M 36x2	4	Rd. 54 x 4	160,0	4,0	-25	85
RKL 25 HL 5	25	L	28	M 36x2	5	Rd. 60 x 3	160,0	4,0	-40	100
RKL 32 HL 6	31	L	35	M 45x2	6	Rd. 79 x 4	160,0	4,0	-25	85
RKL 06 HS 1	6	S	10	M 18x1,5	1	Rd. 32 x 3	400,0	4,0	-25	85
RKL 08 HS 1	8	S	12	M 20x1,5	1	Rd. 32 x 3	400,0	4,0	-25	85
RKL 10 HS 1	10	S	14	M 22x1,5	1	Rd. 32 x 3	400,0	4,0	-25	85
RKL 13 HS 2	12	S	16	M 24x1,5	2	Rd. 36x3	300,0	4,0	-25	85
RKL 13 HS 3	12	S	16	M 24x1,5	3	Rd. 48 x 3	300,0	3,5	-25	100
RKL 16 HS 3	16	S	20	M 30x2	3	Rd. 48 x 3	300,0	3,5	-25	100
RKL 16 HS 4	16	S	20	M 30x2	4	Rd. 54 x 4	300,0	3,5	-25	85
RKL 20 HS 4	19	S	25	M 36x2	4	Rd. 54 x 4	300,0	3,5	-25	85
RKL 20 HS 5	19	S	25	M 36x2	5	Rd. 60 x 3	160,0	4,0	-40	100
RKL 25 HS 4	25	S	30	M 42x2	4	Rd. 54 x 4	300,0	3,5	-25	85
RKL 25 HS 5	25	S	30	M 42x2	5	Rd. 60 x 3	160,0	4,0	-40	100
RKL 32 HS 6	31	S	38	M 52x2	6	Rd. 79 x 4	420,0	2,5	-25	85

DN = nominālais diametrs, nominālais platums – SF gek. = drošības koeficients pieslēgtā veidā

## Piederumi

SK ZUB GEHAEUSE	Putekļu aizsargkorpuss
RKL ZUBS	Noslēgšanas skrūve

# RKL HL / RKL HS

Cauruļvadu savienojuma noņemamā daļa ar starpsienu savienojumu



## Rezerves daļas

RKL STUETZRING	Balstgredzens, paredzēts cauruļvadu savienojumam
RKL ORING	Apļa šķērsriezuma gredzens
RKL DICHTUNG	Blīvēšanas starpliņa