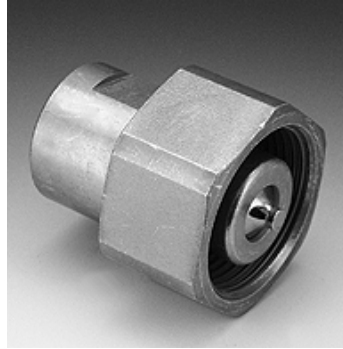


Īpašības

Izmantošana	Vispārējs pielietojums, piemēram, rūpniecībā, būvmašīnās, lauksaimniecības tehnikā utt.
Savienojums 1	metriskā iekšējā vītne, cilindriskā
Bīvējuma veids 1	ieskrūvējamai tapai A, B un vajadzības gadījumā E formā.
Atlikušais spiediens:	iespējama savienošana zem atlikušā spiediena
savietojams ar	Aeroquip
Materiāls	Tērauds
Virsmas aizsardzība	galvaniskais pārklājums



Apraksts

Skrūvējamie savienojumi paredzēti augstam spiedienam un spiediena impulsiem.

Pasūtījuma norādes

Citas spiediena un temperatūras vērtības pēc pieprasījuma.

Papildu informācija

Pateicoties robustajai konstrukcijai, tās piemērotas izmantošanai sarežģītos darba apstākļos.

Izstrādājums

Apzīmējums	DN*	Savienojošās vītnes	Uzmavas vītne	Ekspluatācijas spiediens (bar)	Minerāleļļas temperatūra min. (°C)	Minerāleļļas temperatūra max. (°C)	SF saīsināts*
SKL 13 IM AE	12	M 22x1,5	Rd. 35 x 2	350,0	-30	100	4
SKL 16 IM AE	16	M 26x1,5	Rd. 42 x 2	350,0	-30	100	-
SKL 20 IM AE	19	M 30x1,5	Rd. 54 x 3	350,0	-30	100	4
SKL 25 IM AE	25	M 38x1,5	Rd. 64 x 3	350,0	-40	150	-

DN = nominālais diametrs, nominālais platums – SF gek. = drošības koeficients pieslēgtā veidā

Piederumi

SKL ZUBS AE Putekļu aizsargs paredzēts SKL...AE