

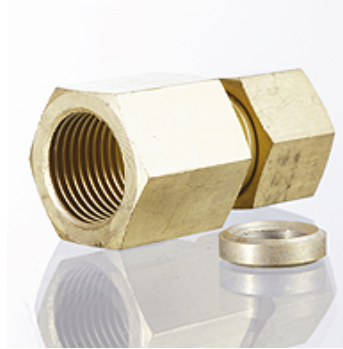
MVE MG

Veidgabals savienošanai ar manometru

HANSA FLEX

Īpašības

Savienojums 1	BSP iekšējā vītne, cilindriska
Bļivējuma veids 1	Gredzens ar noblīvētu malu
Savienojums 2	metriskas uzgriežņa vītnes
Bļivējuma veids 2	Īscaurule ar griešanas gredzenu
Modelis	Veidgabals savienošanai ar manometru
Piegādes apjoms	ar gredzenu ar noblīvētu malu
Materiāls	Misiņš



Norāde

Norādes par montāžu, uzstādīšanu, spiediena noslodzi un pieļaujamo ekspluatācijas temperatūru norādītas cauruļu veidgabalu tehniskajā informācijā.

Izstrādājums

Apzīmējums	Sērija	Ø d2 (mm)	Ekspluatācijas spiediens bar	G1	i (mm)	L1 (mm)	SW (mm)	S1
MVE NW 04 L MG	L	6	PN 400	G 1/4" -19	14,5	38,0	19	14
MVE NW 08 L MG	L	10	PN 400	G 1/4" -19	14,5	39,5	19	19
MVE NW 10 L MG	L	12	PN 400	G 1/4" -19	14,5	40,5	19	22

Sērija: LL = ļoti vieglā L = vieglā S = smagā - PN = nominālais spiediens PB = maks. ekspluatācijas spiediens - Ø = caurules ārējais diametrs

Izstrādājumu varianti

MVE	Veidgabals savienošanai ar manometru, Tērauds
MVE VA	Veidgabals savienošanai ar manometru, Centrējošais gredzens no alumīnija ar Viton gredzenblīvi

Rezerves daļas

DKI	Gredzens ar noblīvētu malu iekšējai vītnei
------------	--