

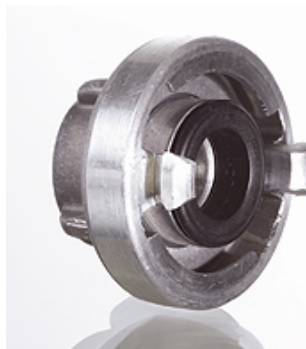
# FK KG IR AL

Fiksācijas uzmava ugunsdzēsības savienojumam

**HANSA FLEX**

## Īpašības

|                   |                                      |
|-------------------|--------------------------------------|
| Savienojums 1     | BSP iekšējā vītne, cilindriska       |
| Bļivējuma veids 1 | Plakanais bļivējums                  |
| Savienojums 2     | Spīļveida savienojums                |
| Modelis           | Fiksācijas uzmava ar iekšējām vītnēm |
| Bļivējuma veids 2 | Formas bļivējums no nitrila, melns   |
| Materiāls         | Alumīnijs                            |



## Izstrādājums

| Apzīmējums            | Savienojošās vītnes | Sprūda attālums (mm) | Storz nominālais izmērs |
|-----------------------|---------------------|----------------------|-------------------------|
| FK KG 31 IR 13 D AL   | G 1/2" -14          | 31                   | 25-D                    |
| FK KG 31 IR 20 D AL   | G 3/4" -14          | 31                   | 25-D                    |
| FK KG 31 IR 25 D AL   | G 1" -11            | 31                   | 25-D                    |
| FK KG 31 IR 32 D AL   | G 1,1/4" -11        | 31                   | 25-D                    |
| FK KG 44 IR 25 AL     | G 1" -11            | 44                   | 32                      |
| FK KG 44 IR 32 AL     | G 1,1/4" -11        | 44                   | 32                      |
| FK KG 52 IR 25 AL     | G 1" -11            | 52                   | 38                      |
| FK KG 52 IR 32 AL     | G 1,1/4" -11        | 52                   | 38                      |
| FK KG 52 IR 40 AL     | G 1,1/2" -11        | 52                   | 38                      |
| FK KG 52 IR 50 AL     | G 2" -11            | 52                   | 38                      |
| FK KG 66 IR 20 C AL   | G 3/4" -14          | 66                   | 52-C                    |
| FK KG 66 IR 25 C AL   | G 1" -11            | 66                   | 52-C                    |
| FK KG 66 IR 32 C AL   | G 1,1/4" -11        | 66                   | 52-C                    |
| FK KG 66 IR 40 C AL   | G 1,1/2" -11        | 66                   | 52-C                    |
| FK KG 66 IR 50 C AL   | G 2" -11            | 66                   | 52-C                    |
| FK KG 66 IR 65 C AL   | G 2.1/2" -11        | 66                   | 52-C                    |
| FK KG 81 IR 40 AL     | G 1,1/2" -11        | 81                   | 65                      |
| FK KG 81 IR 50 AL     | G 2" -11            | 81                   | 65                      |
| FK KG 81 IR 65 AL     | G 2.1/2" -11        | 81                   | 65                      |
| FK KG 81 IR 75 AL     | G 3" -11            | 81                   | 65                      |
| FK KG 89 IR 50 B AL   | G 2" -11            | 89                   | 75-B                    |
| FK KG 89 IR 65 B AL   | G 2.1/2" -11        | 89                   | 75-B                    |
| FK KG 89 IR 75 B AL   | G 3" -11            | 89                   | 75-B                    |
| FK KG 105 IR 75 AL    | G 3" -11            | 105                  | 90                      |
| FK KG 115 IR 100 AL   | G 4" -11            | 115                  | 100                     |
| FK KG 133 IR 75 A AL  | G 3" -11            | 133                  | 110-A                   |
| FK KG 133 IR 100 A AL | G 4" -11            | 133                  | 110-A                   |
| FK KG 133 IR 110 A AL | G 4.1/2" -11        | 133                  | 110-A                   |
| FK KG 133 IR 125 A AL | G 5" -11            | 133                  | 110-A                   |
| FK KG 148 IR 125 AL   | G 5" -11            | 148                  | 125                     |
| FK KG 160 IR 150 AL   | G 6" -11            | 160                  | 150                     |
| FK KG 188 IR 175 AL   | G 7" -11            | 188                  | 165                     |
| FK KG 220 IR 200 AL   | G 8" -11            | 220                  | 205                     |
| FK KG 278 IR 250 AL   | G 10" -11           | 278                  | 250                     |

## Izstrādājumu varianti

FK KG IR MG Fiksācijas uzmava ugunsdzēsības savienojumam, Misiņš

## Rezerves daļas

|           |  |
|-----------|--|
| FLD R N   | Plakanais bļivgredzens ugunsdzēsības savienojumam        |
| FLD R N W | Plakanais bļivgredzens ugunsdzēsības savienojumam        |
| FLD R T   | Plakanais bļivgredzens ugunsdzēsības savienojumam        |
| DSD KG N  | Ugunsdzēsības savienojuma spiediena - sūkšanas bļivējums |
| DSD KG S  | Ugunsdzēsības savienojuma spiediena - sūkšanas bļivējums |
| DSD KG V  | Ugunsdzēsības savienojuma spiediena - sūkšanas bļivējums |